

Bien Construire

Ma Future Maison

www.mafuturemaison.fr

Guide pour bien construire
en région Ile-de-France



LE GUIDE

4

CHOISIR SON TERRAIN
CALCULER LE PRIX DE
SA MAISON

DÉROULEMENT DU CHANTIER
RECOURS APRÈS RÉCEPTION
RÈGLEMENTATION RE 2020

CATALOGUE

14

NOTRE SÉLECTION DE MODÈLES
DE MAISONS RÉALISÉES PAR
LES CONSTRUCTEURS EN IDF

DOSSIER

34

BOIS DE MAISONS BERVAL
HABILLER SA FAÇADE
LABELLISER SA MAISON
LUMICÈNE®
RÉCUPÉRER L'EAU DE PLUIE
FINANCER SA MAISON

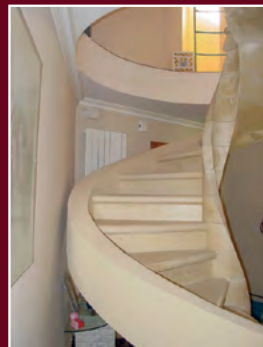
N° 441 - octobre 2020

Belles Demeures

CONSTRUCTEUR DEPUIS 1935

MAISONS D'EXCEPTION EN ILE DE FRANCE

Belles Demeures, marque de la société SAPO, réalise des constructions sur-mesure, adaptées à votre terrain, vos goûts et votre budget. La société SAPO, dotée d'un savoir-faire de plus de 70 ans, a créé la marque Belles Demeures en 1976 exclusivement destinée aux constructions personnalisées.



Faites confiance à un vrai constructeur en choisissant une maison Belles Demeures.



66, route de Paris
78760 JOUARS PONTCHARTRAIN
Tél. 01 80 28 36 12
belles.demeures@sfr.fr

EDITORIAL Ma Future Maison n° 441

par Alain Laffarge, Directeur de la Publication

Comment évoluent les taux de crédit immobilier en juillet 2020, après la crise du coronavirus? Ils sont plutôt en baisse cet été, mais les conditions d'accès au crédit semblent de plus en plus difficiles. Détails.

Il semble acquis aujourd'hui que les taux n'augmenteront pas à la rentrée, comme certains pouvaient le prédire il y a quelques mois. Ils sont soit stables soit en baisse en juillet 2020 et depuis la sortie du confinement, selon les chiffres d'Empruntis.

- Sur 7 ans, le taux moyen constaté est de 0,80.
- Sur 10 ans, le taux moyen constaté est de 0,95%, soit équivalent aux mois précédents.
- Sur 15 ans, le taux moyen constaté est de 1,10%, en baisse par rapport aux mois précédents.
- Sur 20 ans, le taux moyen constaté est de 1,30%, soit équivalent aux mois précédents.
- Sur 25 ans, le taux moyen constaté est de 1,60%, soit équivalent aux mois précédents.
- Sur 30 ans, le taux moyen constaté est de 1,90%, en baisse par rapport aux mois précédents.

Les conditions de crédit ne s'assouplissent pas en revanche. La crise sanitaire a plutôt inquiété les banques et autres organismes de crédit, qui ont plutôt tendance à durcir leurs conditions d'octroi.

Dans tous les cas, elles respectent les dispositions réglementaires : ne pas emprunter plus de 25 ans, et disposer d'un taux d'endettement qui ne dépasse pas 33% des revenus du ménage acquéreur.

Les taux réellement appliqués sont parfois plus élevés que ceux affichés un fois le dossier étudié et le prêt proposé.

C'est d'ailleurs dans ce sens que la nouvelle ministre du Logement Emmanuelle Wargon s'est adressée aux banques, appelant à "agir avec discernement" pour éviter une "double peine pour les salariés des secteurs déjà impactés par la crise et qui seraient, en plus, rejetés par les banques".

Résultat, peu de crédits immobiliers accordés depuis le déconfinement, les banques restant frileuses et prudentes. L'on peut espérer que cette tendance ne s'affirme pas, car elles pourraient réduire la reprise prévue en septembre/octobre par les acteurs du marché. Les constructeurs sont inquiets et il est vrai que la situation n'incite pas vraiment à l'optimisme. Les économistes et les prévisionnistes de tout poil ne cessent de revoir à la baisse leurs estimations de croissance pour cette fin d'année et la reprise de l'épidémie ne peut que leur donner raison.

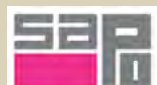
La LCA-FFB déplore d'ailleurs l'absence de mesures de soutien pour le logement neuf dans l'annonce de l'aide de l'état au bâtiment et à la rénovation énergétique. La construction semble oubliée et, depuis le début de l'année 2020, la chute du logement neuf s'accélère comme le souligne Grégory MONOD, Président de la LCA-FFB. Il s'agit, pour les maisons individuelles, d'une chute de -22,4 % sur 6 mois, la production de crédits immobiliers pour le neuf a, pour sa part, reculé de 16% sur un an à fin de juillet 2020.

Des mesures immédiates pour préserver l'emploi du secteur et solvabiliser les ménages s'avèrent donc indispensables.

BELLES DEMEURES - BP 201 - 45300 ROUVRES SAINT JEAN - Tél. : 02 38 39 70 23

Découvrez les nombreuses réalisations sur le site

www.lesmaisonsbellesdemeures.fr





31, rue de Paris • D 316 • 95270 CHAUMONTEL
01 34 099 100 - Site : www.flint-immobilier.com

Terrains à bâtir

JAMVILLE (78)
Ouest de Cergy Pontoise (95) et Nord de Mantes la Jolie (78)

NOUVEAU **RESTE 5 LOTS**

11 terrains à bâtir / 582 m² à 772 m²
Prix à partir de 112 500 €*

ARSY (60)
Gare à 4kms à ESTREES SAINT DENIS
Accès N31 et 2 kms de l'A1

TRAVAUX EN COURS **RESTE 4 LOTS**

10 terrains à bâtir / 503 m² à 594 m²
À partir de 79 500 €*

VIGNY (95)
Proche/Ouest de PONTOISE (95)
Village du Parc Naturel du Vexin

PRET A BATIR / VRD réalisés **RESTE 1 LOT**

8 terrains à bâtir / 809 m² à 1 375 m²
Prix à partir de 145 000 €*

NERY (60) «Huleux»
Proche Senlis - Autoroute A1

PRET A BATIR / VRD réalisés **DEJA 4 LOTS VENDUS**

12 terrains à bâtir / 1 057 m² à 1 796 m²
À partir de 109 000 €*

TERRAINS A BATIR :

- GOUVIEUX (60)
3 464 m² 350 000 €
- COYE LA FORET (60)
495 m² 210 000 €
- COYE LA FORET (60)
526 m² 215 000 €
- COYE LA FORET (60)
563 m² 216 900 €
- VILLIERS-LE-SEC (95)
350 m² 178 500 €
- MORIENVAL (60) viabilisé
576 m² 60 000 €

AVRIGNY (60)
Entre Clermont et Compiègne (60) - Accès N31 et D1017

PRET A BATIR / VRD réalisés **RESTE 1 LOT**

14 terrains à bâtir / 560 m² à 798 m²
À partir de 69 500 €*

PUISEUX LE HAUBERGER (60)
Accès direct N1 (D1001)
10 mn gare de Chambly

- 5000 € AUX 25 PREMIERS ACQUÉREURS

52 lots à bâtir / 475 m² à 825 m²
À partir de 99 500 €*

ESCHES (60)
Proche Chambly

NOUVEAU

22 terrains à bâtir / 601 m² à 885 m²
À partir de 111 000 €*

PONCHON (60)
Proche Noailles - Autoroute A16

PRET A BATIR / VRD réalisés **DEJA 17 LOTS VENDUS**

33 terrains à bâtir / 627 m² à 1 085 m²
À partir de 63 000 €*



SOMMAIRE

Ma Future Maison n° 441

LE GUIDE

- 4 CHOISIR SON TERRAIN
 - Surface, Configuration
 - Orientation
 - Nature du sous-sol
 - Certificat d'urbanisme
- 6 CALCULER LE PRIX DE SA MAISON
 - Frais de notaire
 - Bornage & fondations
 - Taxes d'urbanisme
 - Raccordements
- 8 DÉROULEMENT DU CHANTIER
 - Ouverture du chantier
 - Le visiter durant la construction
 - Réception du chantier
- 10 RECOURS APRÈS RÉCEPTION
- 12 RÈGLEMENTATION RE 2020

CATALOGUE

14 NOTRE SÉLECTION DE MODÈLES DE MAISONS RÉALISÉES PAR LES CONSTRUCTEURS EN IDF

DOSSIER

- 51 EXEMPLE D'ANNONCES TERRAINS OPÉRATIONS TERRAIN + MAISON À RETROUVER SUR NOTRE SITE
- 34 BOIS DE MAISONS BERVAL
HABILLER SA FAÇADE
LABELLISER SA MAISON
LUMICÈNE®
RÉCUPÉRER L'EAU DE PLUIE
FINANCER SA MAISON

ANNONCES



Sélection de terrains à bâtir par les agences, notaires, particuliers, ainsi que ceux vus et connus de nos constructeurs et proposés conformément à l'article L 231-5 de la loi du 19/12/90.

Bien construire MA FUTURE MAISON
74, rue de Dunkerque, 75009 Paris
Téléphone : 01 42 85 81 38
e-mail : contact@mafutureraison.fr
Directeur de la publication : Alain LAFFARGE
Maquettiste : Nathalie PEYNET
Rédactrice : Aude CLAVEL
Impression : Imprimerie Yonnaise
Téléphone : 02 51 37 01 46

* Frais d'agence inclus - Prix net, hors frais notariés, d'enregistrement et de publicité foncière.

GUIDE BIEN CONSTRUIRE SA MAISON

Lorsque que l'on projette de faire construire sa maison, on se lance dans une grande aventure dont on ne maîtrise pas forcément toutes les arcanes, et qui nécessite de faire des choix dès le départ, ce qui n'est pas toujours facile, d'autant plus qu'il est parfois difficile de s'imaginer sa future maison sur plans. Parmi les questions que l'on se pose invariablement, il y a celle du coût car il existe un certain nombre de frais annexes qui s'ajoutent au prix de la construction en elle-même. Avant tout, il faut trouver un terrain. Autre inquiétude, le chantier : comment se déroule-t-il, et comment conserver de bonnes relations avec son constructeur ? Et s'il y avait un problème, quels sont les recours possibles ?

1. COMMENT CHOISIR MON TERRAIN À BÂTIR ?

A QUI S'ADRESSER ?

Nous publions chaque mois des offres de terrains dans les pages de ce magazine, et sur notre site www.mafuture-maison.fr, vous trouverez de nouvelles offres actualisées chaque jour par notre réseau.

Par ailleurs, vous pouvez également consulter les **petites annonces** dans d'autres journaux spécialisés, et dans la presse locale, si vous savez déjà dans quelle région vous souhaitez faire construire.

Les **agences immobilières** peuvent aussi vous proposer des terrains à vendre.

N'hésitez pas à vous renseigner auprès des **notaires**, et des **géomètres**, qui sont très au fait des ventes dans le secteur géographique où ils travaillent. Vous pouvez également vous adresser aux mairies et à leurs services d'urbanisme, par exemple pour connaître les lotissements en cours d'aménagement ou prévus.

Enfin, les **constructeurs de maisons individuelles** sont aussi en mesure de vous aiguiller. Même s'ils ne peuvent pas vendre de terrain en leur nom, ils possèdent un grand nombre de contacts, et peuvent vous aiguiller facilement.

Et bien sûr, n'hésitez pas à faire fonctionner le **bouche à oreille**, qui est souvent très efficace...

Vous obtiendrez également des **informations complémentaires** auprès des services techniques des mairies, des chambres d'agriculture (quand elles sont accessibles aux particuliers), des CAUE (réglementation, conseils de construction), et en consultant les cartes géologiques.

MES CONSEILS :

Une fois que vous avez trouvé un emplacement qui vous convient, soyez attentifs aux moindres détails. Vous devez envisager toutes les contraintes comme toutes les possibilités qu'il entraîne. Il est indispensable d'étudier en détail les caractéristiques du terrain.

Son prix est déterminé par de nombreux critères : sa surface, sa longueur face aux voies d'accès, mais aussi sa situation (proximité d'une agglomération notamment), et la valorisation future de la maison. La demande et les prix sont plus élevés en secteur urbanisé, mais varient selon les régions et leur potentiel d'attractivité.



LA SURFACE DE VOTRE TERRAIN

La taille des terrains et le coût au m² sont très variables (de moins de 40€/m² en zone rurale à faible activité immobilière à plus de 200€/m² dans les banlieues prisées des grandes villes). Il est plus facile d'acquérir une grande surface dans les secteurs non urbanisés, mais les différences régionales, voire infrarégionales sont importantes.

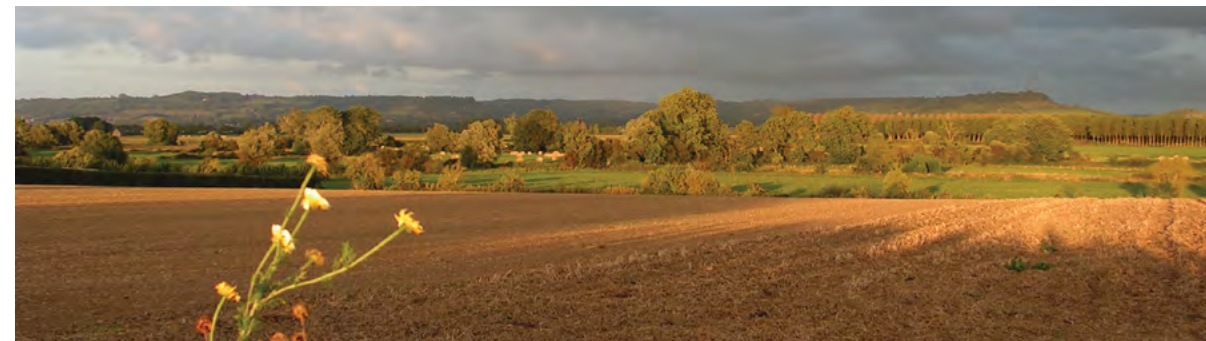
En général, dans les **secteurs urbanisés**, on trouve une majorité de terrains mesurant environ 300 m². On privilégiera cependant des surfaces allant jusqu'à 500 m² : cela permet de garder ses distances avec les voisins, et de profiter d'un jardin spacieux. Choisir un terrain plus grand suppose des frais d'entretien non négligeables.

Si vous projetez d'acheter un **petit terrain**, préférez le lotissement, où les maisons sont en général mitoyennes, et bénéficient de ce fait d'une vue plus dégagée par rapport aux maisons environnantes. Ce mode de construction diminue également les besoins énergétiques (moins de murs en contact direct avec l'extérieur).

MES CONSEILS :

Le bornage du terrain très important pour connaître les limites exactes et prévenir tout litige à venir. On vous donnera certes le numéro des parcelles correspondantes sur le cadastre, mais c'est assez approximatif. Il est indispensable de demander un plan de bornage au vendeur et un arpentage réalisé par un géomètre, ou de le faire réaliser vous-même au moment de l'achat si le vendeur ne peut vous le fournir.

Attention au coefficient d'occupation du sol (COS) qui définit la surface hors œuvre nette (Shon) constructible sur une parcelle. Il figure dans le certificat d'urbanisme, et peut avoir des conséquences importantes sur votre projet, et le contraindre fortement si vous n'y prenez pas garde.



CONFIGURATION DE LA PARCELLE

Privilégiez un terrain de forme simple : cela vous assurera une plus grande marge de manœuvre pour faire construire, d'autant plus que vous ne pourrez pas toujours édifier votre maison à l'endroit exact où vous le voudriez.

Un terrain plat semble également plus aisé à bâtir, mais un terrain en pente peut offrir d'autres possibilités : plus grande surface, meilleure intégration au site, vue plus dégagée, aménagements paysagers originaux.

Attention aussi aux **terrains en cuvette**, ou aux **terrains proches d'une rivière** qui vous exposeraient aux risques d'inondation.

MES CONSEILS :

Au-delà de 15 % de pente, les travaux seraient trop compliqués et coûteux à mettre en œuvre, et une fois la maison construite, son usage pourrait en pâtir. Cependant, sachez que cette configuration en pente entraîne des travaux de terrassement, des travaux pour contenir le ruissellement d'eau, et diminue l'accessibilité, notamment en voiture.

NATURE DU SOUS-SOL

Les sols sont en général hétérogènes, mais présentent des caractéristiques plus ou moins fiables. N'oubliez jamais que la nature du sous-sol conditionne les fondations de votre future maison (et donc les travaux attenants, et leur coût) : un mauvais sol, certes moins cher à l'achat, suppose des travaux supplémentaires (étude du sol, fondations renforcées, cuvelage en béton armé pour protéger le sous-sol contre les remontées d'eau, etc.).

Les sols rocheux ou constitués de sable ou de gravier sont considérés comme de bons sols. Par contre, ceux composés d'argile, de limon, de remblais font partie des mauvais sols : risques de tassement, de ruissellement ou d'inondation, de glissements de terrain, etc.

Vérifiez également la présence d'une nappe phréatique, de canalisations anciennes, galeries ou carrières enterrées, qui peuvent entraîner les mêmes conséquences.

En cas de doute, n'hésitez pas à faire effectuer un sondage du sous-sol. Le coût en restera certes à votre charge, mais c'est un élément fondamental pour l'achat de votre terrain et la construction de votre future maison, qui peut en être gravement affectée, aussi bien à court terme qu'à long terme.

MES CONSEILS :

La végétation et la présence d'eau vous informeront aussi sur la nature du sol (humidité, fertilité) : par exemple, les pins préfèrent les sols sablonneux, et les hêtres les terrains argileux. Les mares et les étangs signalent un sol argileux, c'est-à-dire imperméables en surface.

Les noms de rues ou des lieux-dits alentour vous permettront aussi de détecter des caractéristiques particulières du site.

ORIENTATION DU TERRAIN

C'est l'un des aspects qui retiendra sûrement votre attention : la vue, l'ensoleillement, l'exposition aux vents dominants, etc., et qui doit être considéré avec attention.

Concernant l'**ensoleillement**, évitez une orientation plein-sud ou plein-nord, et privilégiez dans la mesure du possible une orientation sud-ouest.

La présence et le sens des vents sont à prendre en compte pour l'isolation et le chauffage, mais également pour le bruit, les fumées et dépôts éventuels, et la pluie...

MES CONSEILS :

Sachez qu'une **vue imprenable n'est pas garantie** : le code civil régit les ouvertures et vues entre voisins, mais ne protège pas la vue sur l'horizon... Il est tout à fait possible que l'on construise un bâtiment sur une parcelle voisine à l'avenir. Attention notamment aux terrains très isolés en pleine campagne, il se peut que des constructions d'envergure soient prévues ou projetées ensuite (usine ou établissement agricole par exemple), qui nuiraient à votre confort et à la valeur du terrain et de la maison.

DEMANDEZ LE CERTIFICAT D'URBANISME

Le certificat d'urbanisme est délivré à votre demande gratuitement par la mairie ou la DDE, et reprend les dispositions du Plan d'occupation des sols (POS). **Il vous renseignera sur toutes les questions annexes et néanmoins impératives relatives à la réglementation locale et nationale**, et les servitudes et caractéristiques particulières de votre parcelle.

Il est indispensable de le demander auprès de la mairie de la commune où se situe votre terrain avant de faire votre choix.

2. BIEN CALCULER LE PRIX DE VOTRE MAISON



Le prix de votre maison dépend du contrat de construction que vous avez signé avec votre constructeur, mais compte également un certain nombre de frais annexes et inévitables, qu'il vous faudra ajouter à vos calculs. En voici les éléments principaux.

FRAIS DE NOTAIRE LIÉS À L'ACHAT DU TERRAIN

- Rémunération du notaire (calculée en fonction du prix du terrain),
- Frais et débours nécessaires pour la constitution de votre dossier (demande du certificat d'urbanisme, d'un état hypothécaire, de pièces d'état civil, d'un extrait cadastral, salaire du conservateur des hypothèques, etc.),
- Droits et taxes, notamment les droits d'enregistrement, les droits de mutation (5,09 % du prix du terrain), et la taxe de publicité foncière, s'il y a lieu.



LE PRIX DU BORNAGE ET DES FONDATIONS

- Pour connaître les limites précises de votre propriété et éviter d'enfreindre les règles d'urbanisme, il vous faudra demander à un géomètre de borner votre terrain : entre 600 et 1 500 € en fonction de la superficie.
- Pour connaître la nature du sous-sol, et garantir les fondations de votre maison, il faut également faire appel à un expert (entre 1 500 et 4 000 €). Dans le cas d'un sous-sol instable ou autrement défavorable, il faudra compter des frais supplémentaires de fondation : entre 5000 et 15 000 €.



LES TAXES D'URBANISME

Les taxes locales d'urbanisme sont de plusieurs types, payables annuellement ou l'année de la construction

- **Taxe locale d'aménagement (TA)**, s'applique pour tout dépôt de permis de construire ou de reconstruction qui nécessite une autorisation d'urbanisme. Elle est fixée forfaitairement depuis le 6 novembre 2015 jusqu'à la fin de l'année 2015. Son montant est déterminé à partir de la surface qui sert de base de calcul à la taxe, sous une hauteur de plafond supérieure à 1,80 m à partir du mur intérieur des façades. L'épaisseur des murs qui sonnent sur l'extérieur et trémies d'escalier est à déduire. Il s'agit de la somme des surfaces de plancher closes et couvertes.

La valeur de référence 2016 est de 795 € en Île-de-France. taxe locale d'urbanisme

Dans la région Île-de-France, il faut ajouter à la taxe d'aménagement la taxe additionnelle au profit de la région Île-de-France, qui sert à financer les dépenses d'investissement en faveur notamment des transports en commun. Son produit est arrêté chaque année avant le 31 décembre par le Conseil régional.

- **Taxe pour le financement des Conseils d'architecture, d'urbanisme et environnement**. Cette taxe, dite aussi TDCAUE, varie selon la taille de la maison et le département de construction (tous ne disposent pas d'un CAUE, et en lui attribuent pas le même budget). Elle couvre environ 3 % de la valeur de la maison en moyenne.

- **Participation au financement des voies nouvelles (PVNR)**. Cette participation n'est pas systématique, et ne concerne que certaines communes. Son montant varie selon la surface de la maison et la surface du terrain et ses limites communes avec l'espace public.

- **Participation au raccordement de l'égout**. Cette taxe n'est redevable que dans le cas où la construction a lieu après la mise en service du réseau de collecte des eaux usées de la commune et que votre maison nécessite d'y être raccordée.

- **Participation aux aires de stationnement**. Dans certaines communes, il est nécessaire de participer à la mise en place de places de stationnement. Cette taxe ne peut pas excéder 13710 € par place de parking.



LE RACCORDEMENT VRD (voirie et réseaux divers)



Il s'agit de raccorder votre maison aux réseaux collectifs d'eau, d'assainissement, d'électricité, de gaz, etc., si vous faites construire en secteur diffus. Ces travaux peuvent être conséquents, selon que vous êtes éloignés ou pas de ces réseaux.

Les sociétés concessionnaires (EDF, GDF, téléphonie, compagnie d'eau, etc.) effectueront les travaux à vos frais pour relier votre terrain aux réseaux locaux.

LES FRAIS D'ASSURANCE lors de la construction

L'assurance dommages-ouvrage est obligatoire (article L 111-30 du Code de la construction et de l'habitation). Elle vous couvre en cas de désordres touchant à la solidité de l'ouvrage: 6 à 7 % du prix de la maison.

LES IMPÔTS LOCAUX

Variation d'une commune à l'autre, ils sont calculés à partir de la valeur locative du logement, multipliée par un taux d'imposition voté par les régions, départements ou communes, et indexés sur l'inflation. Ils comprennent :

- taxe foncière applicable au logement lui-même et aux installations annexes,
- taxe d'habitation,
- taxe d'enlèvement des ordures ménagères,
- taxe de balayage dans certaines communes,
- taxe spéciale d'équipement (quelques régions)

LE COÛT DU CRÉDIT

Vous devrez régler des frais de constitution de votre dossier d'emprunt, à la discrétion de votre banque, de l'ordre de 1 % du capital emprunté.

Vous êtes également tenus de souscrire à une assurance décès-invalidité, obligatoire comprise entre 0,30 et 0,50 % du capital emprunté.

Par ailleurs, votre banque souscrira à une garantie pour pallier aux risques d'impayés, dont les frais vous sont imputables (hypothèque, privilège de prêteur de deniers, ou caution).

FICHE COMPLÈTE + INFO
à télécharger sur
www.bienconstruire.net

3. LE DÉROULEMENT DU CHANTIER

Après avoir obtenu un permis de construire sur votre terrain et signé un contrat avec un constructeur, un maître d'œuvre et/ou plusieurs entreprises pour faire construire votre maison, le chantier de votre future maison peut commencer... Comment va se dérouler le chantier ? Que vous fassiez appel à un constructeur, à un maître d'œuvre ou que vous suiviez vous-même les travaux, les étapes de votre chantier sont les mêmes.

L'OUVERTURE DU CHANTIER

Avant de débiter les travaux, vous devez afficher le permis de construire sur votre terrain, et le maintenir visible pendant toute la durée du chantier.

Vous devez également informer la mairie, en lui adressant en 3 exemplaires la déclaration d'ouverture de chantier fournie avec le permis de construire.

Si vous avez fait appel à un constructeur et signé un contrat de construction de maison individuelle (CCMI), c'est lui qui se chargera l'affichage du permis de construire et de l'envoi de la déclaration.

ATTENTION !

sachez que les travaux doivent commencer dans les 3 ans qui suivent la notification du permis de construire, et qu'ils ne peuvent être arrêtés pendant plus d'une année, au risque de perdre la validité du permis de construire.

Ces formalités accomplies, les travaux peuvent commencer. Le délai d'achèvement de votre maison, et l'échelonnement des acomptes sont prévus dans votre contrat de construction, vous ne devriez pas avoir de surprises.

VISITER LE CHANTIER

Vous souhaitez visiter le chantier pendant les travaux ? C'est tout à fait légitime et utile, mais mettez-vous d'accord avec l'entrepreneur à la signature du contrat sur les conditions de votre venue sur le chantier, cela évitera des désagréments plus tard, car les artisans ne vous accueilleront pas toujours au mieux. Prévenez les dans tous les cas de votre venue.

Si vous lors d'une de ces visites vous constatez un désordre, sachez que c'est à l'entrepreneur ou au constructeur d'y remédier. S'il ne le fait pas ou s'il conteste votre demande, vous pouvez le mettre en demeure d'effectuer les travaux nécessaires par lettre recommandée avec avis de réception. Si vous considérez que les malfaçons sont trop sérieuses pour pouvoir poursuivre le chantier, adressez-vous au tribunal de grande instance : le juge des référés peut ordonner l'arrêt des travaux et une expertise judiciaire.



Si vous constatez que les travaux sont arrêtés ou qu'ils ont pris du retard sans raison valable (intempéries par exemple), vous pouvez mettre le constructeur ou l'entrepreneur en demeure de reprendre les travaux, en lui envoyant une lettre recommandée avec avis de réception, dans laquelle vous lui fixerez un nouveau délai. Et évidemment, vous interrompez le versement de vos acomptes tant que le chantier n'a pas repris. Si cette lettre n'est pas suivie d'effets, faites le constater par un huissier, puis adressez vous au tribunal des référés, qui obligera l'entreprise à honorer son contrat.

BON À SAVOIR :

Si vous avez signé un contrat de construction de maison individuelle avec ou sans fourniture de plan, c'est l'établissement de crédit ou la société d'assurance qui fournit à votre constructeur la garantie de livraison à prix et délais convenu qu'il faudra contacter, pour qu'il ou elle engage la procédure correspondante, et que les travaux reprennent.

LA RÉCEPTION DU CHANTIER

Le jour de la réception, vous devez obligatoirement être présent ou représenté par une personne que vous mandatez.

Selon le contrat que vous avez signé, la réception s'organise différemment :

- Dans le cas d'un contrat de construction de maison individuelle avec fourniture de plans, c'est le constructeur qui est responsable de la réception.
- Dans le cas d'un contrat de construction de maison individuelle sans fourniture de plans ou d'un contrat de maîtrise d'œuvre, la réception s'effectue avec l'entrepreneur principal (en charge du gros œuvre, du hors d'eau et du hors d'air) à l'achèvement de cette partie des travaux. Ensuite, vous organiserez autant de réceptions que vous avez fait travailler d'entreprises pour le reste des travaux,

en présence du maître d'œuvre ou de l'architecte que vous payez aussi pour la coordination du chantier.

- Dans le cas de contrats d'entreprise lot par lot, soit vous organisez une réception unique avec tous les entrepreneurs concernés, soit vous recevez successivement les travaux des différentes entreprises que vous avez fait travailler sur votre chantier.

Dans tous les cas, vous êtes en droit de vous faire assister par une personne compétente en la matière (architecte, maître d'œuvre, contrôleur technique, ingénieur conseil, etc.) pour vous aider à constater l'achèvement des travaux.

Cependant, notez qu'il vous faudra être très attentif à ce que les travaux réalisés correspondent aux plans, à la notice descriptive et au contrat, et à ce que tous les équipements (fenêtres, ventilation mécanique, chauffage et production eau, notamment) fonctionnent correctement.

REMARQUE :

Si vous avez signé un contrat de construction de maison individuelle avec ou sans fourniture de plans, et que vous ne vous êtes pas fait assister par un professionnel à la réception, vous disposez d'un délai supplémentaire de huit jours pour effectuer des réserves (que vous lui signalerez par lettre recommandée avec avis de réception).

Si toutefois vous êtes accompagné d'un spécialiste, et si vous ne constatez pas de désordre apparent vous devrez payer le solde du prix de la maison immédiatement.

LE PROCÈS VERBAL

Il est indispensable d'établir un procès-verbal ou un état des lieux signé par chacun des participants, et reproduit en autant d'exemplaires, qui mentionnera vos réserves s'il en est, ou leur absence si vous acceptez la réception en l'état. Il contient tous les éléments importants et posant problème que vous pourrez constater, et vous permettra de recourir aux différentes garanties en cas de besoin.

- Vérifiez que les travaux réalisés correspondent aux plans, à la notice descriptive et au contrat.
- Vérifiez également le bon fonctionnement de tous les équipements (fenêtres, ventilation mécanique, chauffage et production eau, notamment).

Le procès-verbal ou état des lieux est signé par chacun des participants à la réception, et reproduit en autant d'exemplaires.

Si vous acceptez la réception, vous devez payer à l'entrepreneur le solde du prix des travaux dans le même temps.

Si vous constatez un ou des désordres apparents ou des défauts de conformité

Mentionnez soigneusement toutes vos réserves dans le procès verbal ou l'état des lieux, et également le délai dans lequel vous souhaitez voir ces malfaçons réparées.

Si vous omettez de signaler un désordre apparent à cette

occasion, il vous sera beaucoup plus difficile d'obtenir réparation par la suite.

- Si vous avez signé un contrat de construction de maison individuelle avec ou sans fourniture de plans, vous pouvez consigner 5 % du prix de la maison.
- Si vous avez signé des contrats d'entreprise lot par lot, et si vos contrats le stipulent, vous pouvez consigner jusqu'à 5 % du prix des travaux.

Dans le cas où ces travaux de réparation ne seraient pas réalisés à l'expiration du délai indiqué dans le procès verbal ou l'état des lieux, vos recours diffèrent selon le type de contrat que vous avez signé :

- Avec un contrat de construction de maison individuelle avec ou sans fourniture de plans, c'est le garant du constructeur ou de l'entrepreneur qui prend en charge la réalisation des travaux nécessaires.
- Avec des contrats d'entreprise lot par lot, vous devez mettre l'entrepreneur en demeure de réparer les désordres constatés (par lettre recommandée avec avis de réception). Si celui-ci n'en tient pas compte, le tribunal peut vous autoriser à faire effectuer les travaux manquants aux risques et aux frais de l'entrepreneur défaillant.

Si vous constatez que les travaux ne sont pas achevés, vous pouvez refuser la réception.

- Si le constructeur ou l'entrepreneur va dans votre sens, vous fixez avec lui un nouveau délais pour l'achèvement de la maison.
- S'il s'oppose à votre refus de réception, saisissez le juge des référés pour demander l'achèvement des travaux sous astreinte, et réclamer des dommages et intérêts si le délai de livraison est dépassé.

- Si vous avez signé un contrat de construction de maison individuelle avec ou sans fourniture de plans, contactez le garant du constructeur, qui fera jouer la garantie de livraison.

En cas de désordre apparent ou de défaut de conformité : faites état de tous les désordres que vous constatez dans le procès verbal ou l'état de lieux.

Indiquez également le délai dans lequel ces malfaçons devront être réparées.

Si vous ne signalez pas un désordre apparent à cette occasion, il sera beaucoup plus difficile ensuite d'obtenir réparation.

BON À SAVOIR :

si vous avez signé un contrat de construction de maison individuelle (avec ou sans fourniture de plans) et que vous n'avez pas fait appel à un professionnel à la réception, vous disposez d'un délai supplémentaire de 8 jours pour lui signaler vos réserves (par lettre recommandée avec avis de réception). Par contre, si vous êtes accompagné d'un spécialiste, et que vous ne constatez aucun désordre apparent à la réception, vous devez payer le solde du prix de la maison immédiatement.

4. RECOURS APRÈS LA RÉCEPTION DES TRAVAUX

Une fois votre maison construite, vous avez encore la possibilité de vous retourner contre le constructeur si vous constatez des désordres.

Le constructeur qui a construit votre maison doit avoir souscrit à un certain nombre de garanties (à vérifier avant de signer le contrat de construction), que vous pouvez faire valoir à la suite de la réception des travaux, si vous constatez des dommages ou des aspects non conformes.

BON À SAVOIR :

Ces garanties prennent effet à la réception des travaux et sont assorties de délais réglementaires. Faites donc bien attention à la date d'apparition et à la nature des désordres survenus.

La garantie de parfait achèvement, valable 1 an après réception des travaux

Selon cette garantie, le constructeur est responsable de la réparation. Il est tenu de réparer tous les désordres mentionnés lors de la réception et/ou durant l'année qui suit.

- des vices et dommages apparents, à condition qu'ils aient fait l'objet de réserves de la part du maître de l'ouvrage dans le procès-verbal de réception,
- les vices et dommages apparus après réception.

ATTENTION !

La garantie de parfait achèvement ne couvre pas les désordres apparents lors de la réception qui n'auraient pas fait l'objet de réserves, ni les désordres résultant de l'usure normale, du mauvais entretien ou de l'usage des biens.

MARCHE À SUIVRE

Signalez les désordres au constructeur par le biais d'une lettre recommandée avec avis de réception, dans laquelle vous lui donnez un délai pour effectuer les réparations. Si les travaux nécessaires n'ont pas été exécutés dans le délai imparti, vous le mettez en demeure d'agir.

Si vous ne vous entendez pas avec l'entreprise sur ces délais, ou si les travaux ne sont pas effectués dans le délai prescrit, vous saisissez le juge dans le délai d'un an en demandant la condamnation du constructeur au paiement des frais ainsi que l'autorisation de faire intervenir un autre entrepreneur pour réaliser les travaux attendus.

Pour faire exécuter les travaux par une autre entreprise, aux frais et risques de l'entrepreneur défaillant, il vous faudra entamer une des deux procédures suivantes :

- soit une injonction de payer, qui nécessite que vous avanciez des éléments de preuve très convaincants,
- soit un référé, dont l'ordonnance vous autorisera à faire effectuer les travaux de reprise par un tiers, et éventuellement à débloquer à cette fin la retenue de garantie qui aura été consignée.

BON À SAVOIR :

Si vous avez souscrit un contrat de construction de maison individuelle (CCMI), avec ou sans fourniture de plans, c'est le garant de celui-ci qui est tenu de faire exécuter les travaux nécessaires que vous aurez signalé soit lors de la réception, soit dans les huit jours qui la suivent.



La garantie biennale ou de bon fonctionnement, valable 2 ans après la réception :

Le constructeur est également responsable de la réparation des biens d'équipements qui peuvent être démontés ou remplacés sans abîmer le gros œuvre pendant les deux ans qui suivent la réception. Elle concerne les éléments d'équipement dissociables de la construction, à savoir les éléments séparables du gros œuvre et qui n'engendrent pas de conséquences pour celui-ci :

- les portes, fenêtres, volets, cloisons, faux plafonds, les revêtements de toutes sortes,
- les tuyauteries, canalisations,
- les appareils et équipements sanitaires ou de chauffage (radiateurs, sanitaires, robinetterie),
- les appareils d'éclairage ou de communication, les ascenseurs, les équipements de sécurité incendie, etc.

ATTENTION !

Cette assurance ne couvre pas les désordres qui concerneraient les biens d'équipement indissociables du bâti, comme le chauffage central ou les escaliers, qui sont assimilés à l'ouvrage lui-même, et relèvent donc de la garantie décennale.

MARCHE À SUIVRE

Notifiez les désordres constatés par écrit au constructeur, par lettre recommandée avec accusé de réception (ou par constat d'huissier), en le mettant en demeure d'exécuter les travaux pour y pallier, et cela dans un délai que vous lui fixez dans le même temps.

Si les travaux nécessaires n'ont pas été exécutés dans le délai imparti, vous le mettez en demeure d'agir. Si cette injonction n'est pas suivie d'effets, vous saisissez le juge dans le délai d'un an en demandant la condamnation du constructeur au paiement des frais et l'autorisation de faire intervenir un autre entrepreneur pour réaliser les travaux attendus.



La garantie décennale, valable 10 ans après la réception

La garantie décennale est obligatoire pour le constructeur, et vous protège en cas de dommages, vices et malfaçons pouvant affecter le sol, le bâtiment, et la non conformité à certaines normes obligatoires. Cette garantie est couverte par une assurance contractée par le constructeur et par votre assurance dommage-ouvrage.

Le constructeur est responsable :

- de la solidité de la construction : gros œuvre et équipements liés au gros œuvre, charpentes, escaliers, canalisations, plafonds, etc.
- de son étanchéité,
- de tout ce qui la rend impropre à son usage d'habitation (pour les maisons individuelles), sauf en cas de catastrophe naturelle.

ATTENTION !

La garantie décennale ne s'applique pas pour des désordres de caractère esthétique et ne pouvant nuire à la solidité de l'ouvrage.

MARCHE À SUIVRE

Pour faciliter la procédure, nous vous conseillons de souscrire à une assurance dommage-ouvrage avant le début des travaux.

Si vous constatez des désordres correspondants à ceux couverts par cette garantie pendant la première année d'habitation, contactez l'entrepreneur.

Au-delà, adressez une déclaration de sinistre à votre assureur dommages-ouvrage dès l'apparition du désordre. Celui-ci mettra en route la procédure adéquate : il dispose alors de 60 jours pour vous renvoyer un rapport d'expertise faisant état de sa décision de faire jouer ou non l'assurance. S'il l'accepte, il doit vous proposer une offre d'indemnité dans les 90 jours suivants la réception de la déclaration de sinistre.

En cas de défaut d'assurance, vous pouvez assigner le constructeur en justice sur la base de la responsabilité décennale, dans les dix ans qui suivent la réception des travaux.

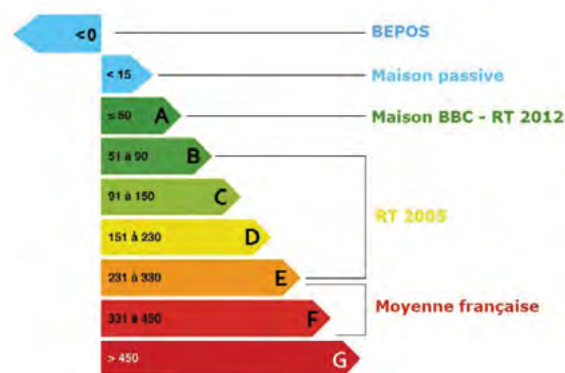
RE 2020, LA RÉGLEMENTATION QUI VA REMPLACER LA RT 2012

Les constructeurs de maisons individuelles sont aujourd'hui soumis aux exigences de la réglementation thermique en vigueur, la RT 2012, qui impose des maisons économes en énergie et confortables, construites avec des matériaux performants. La RT 2012, va être remplacée courant 2020 par une nouvelle réglementation environnementale, la RE 2020, dont l'objectif est que chaque construction produise plus d'énergie qu'elle n'en consomme.



LA RE 2020, UNE RÉGLEMENTATION ENVIRONNEMENTALE

La RE 2020 est une réglementation "environnementale" et non plus "thermique" comme la RT 2012. Un glissement de sens qui en dit long sur ses objectifs. Le secteur du bâtiment est en effet le plus gros produc-

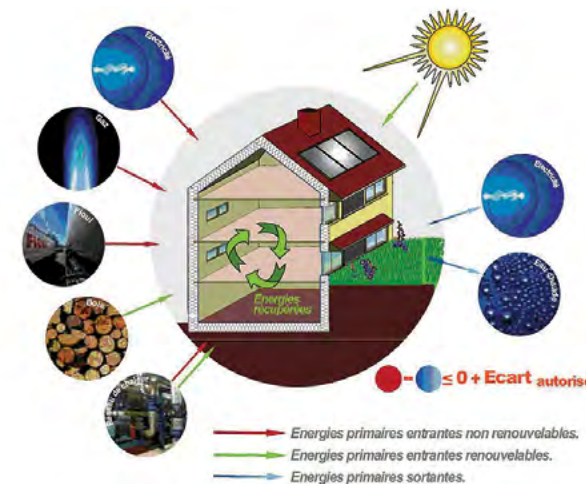


teur de CO₂, et il est devenu indispensable que tous les logements neufs affichent un bilan carbone vertueux. Il s'agit donc d'imposer une véritable réduction de l'empreinte carbone des constructions, y compris les maisons individuelles, et d'obliger les constructeurs à construire des maisons à énergie positive.

La RT 2012 était une étape vers la RE 2020 : elle limite la consommation d'énergie primaire à 50 Kwh EP(m²/an) en moyenne, mais il faut faire mieux et passer à la maison à énergie positive, dite Bepos, pour « bâtiment à énergie positive ». La nouvelle réglementation visera une dépense énergétique nulle.

QU'EST-CE QU'UN BÂTIMENT À ÉNERGIE POSITIVE (BEPOS) ?

Véritable challenge pour les constructeurs, le Bepos signifie la maîtrise totale des consommations énergétiques, de manière à ce que le bâtiment produise plus d'énergie qu'il n'en consomme, ce qui suppose l'utilisation d'énergies renouvelables et un bilan carbone réduit.



Une maison autonome en énergie

Il est donc essentiel de baisser de 20% les seuils de consommation énergétique fixés par la RT 2012. Pour ce faire, la construction doit tirer profit des sources d'énergie renouvelable pour produire 50% de ses besoins.

Pour ce faire, de nombreuses possibilités existent aujourd'hui : par exemple des capteurs solaires pour la production d'eau chaude sanitaire, une pompe à chaleur (PAC), des panneaux photovoltaïques, etc.

Un bâti performant et "propre"

Mais avant les équipements, il s'agit avant tout de réaliser une enveloppe du bâti à très haute performance thermique, d'isoler parfaitement la maison pour éviter toute déperdition d'énergie, en prêtant une attention particulière à l'étanchéité à l'air et la suppression des ponts thermiques, sans oublier les parois vitrées et opaques.



De nombreux constructeurs innent et intègrent de nouveaux matériaux dans leurs maisons, de plus en plus écologiques, qui permettent une meilleure performance énergétique : le béton cellulaire, la brique de terre crue, le bois sont de plus en plus employés.

Une isolation renforcée et écologique

Base de l'efficacité, l'isolation doit se faire au moyen de matériaux innovants qui respectent l'environne-

ment comme le chanvre, le liège, la fibre de bois ou la ouate de cellulose. La maison doit être la plus étanche possible. Plus de 30 cm d'isolant sont souvent employés. La consommation énergétique de la maison est ainsi réduite au maximum.



RE 2020 : DES ÉQUIPEMENTS PERFORMANTS

Les exigences de la RE 2020 seront contraignantes en matière d'équipement, et notamment de chauffage, qui est un des postes de consommation d'énergie les plus importants dans une maison, mais aussi en termes de confort des habitants, notamment en ce qui concerne la qualité de l'air intérieur.

Un chauffage performant et économe

La pompe à chaleur couplée à un ballon thermodynamique sera le système de chauffage le plus courant et le plus efficace, utilisant les apports solaires et recyclant les calories de l'air pour chauffer ou rafraîchir la maison.

Cependant, en dehors de la géothermie, l'utilisation de poêles à bois ou à granulés pour le chauffage et de capteurs thermiques pour la production d'eau chaude constitue également une solution performante.

Une bonne qualité de l'air intérieur

La RE 2020 impose également une qualité de l'air intérieur parfaite. La ventilation est donc indispensable. La VMC double flux avec échangeur de chaleur est l'équipement le plus adapté pour obtenir ce résultat : elle assure le renouvellement de l'air intérieur, mais pas seulement. Elle permet aussi de réduire sa facture énergétique, en récupérant les calories de l'air ambiant et les utilisant pour le système de chauffage en hiver, ou de refroidissement, en été.



La réglementation environnementale 2020 sera mise en oeuvre courant 2020. Pour l'instant le gouvernement en construit le contenu en concertation avec les acteurs concernés.

CATALOGUE

Découvrez notre vaste catalogue de modèles de maisons à construire.
De plain-pied, à étage, avec combles aménagés ou aménageables.
Avec 2, 3, 4 ou 5 chambres.
Avec ou sans garage.
Comment choisir votre future maison ?



www.demeures-idf.fr

Demeures d'Île-de-France accompagne ses clients depuis 20 ans dans la concrétisation de leur projet de maison individuelle.

Fort de cette longue expérience de la construction et d'un réseau de partenaires dont il a éprouvé la confiance et le professionnalisme,

Demeures d'Île-de-France construit des maisons de qualité, en toute transparence, et dans le respect de la réglementation et de l'environnement.



DEMEURES D'ÎLE-DE-FRANCE
35 Avenue de Saint-Germain des Noyers,
77400 Saint-Thibault-des-Vignes
Tel : 01 64 02 75 41

MODÈLE VERSAILLES SURFACE HABITABLE : 129 m²

Modèle de style classique et élégant avec garage intégré. Son architecture complexe et originale est adaptée à tous les environnements et tous les types de terrains. Ses toitures à quatre pentes et ses décrochés de façade lui donnent un cachet certain.

Au rez-de-chaussée, de vastes espaces de vie commune, avec un large hall d'entrée distribuant un séjour lumineux de 37 m², ouvert sur une cuisine dinatoire et son cellier, ainsi qu'une suite parentale de 15 m² avec sa grande salle de bain privative.

À l'étage, 2 autres chambres, dont une donnant sur le balcon, et une salle de bain pour toute la famille.

Exemples Opérations Terrain + Maison



CHELLES (77)
Sur un terrain plat de 398 m²
Modèle CHATILLON de 112 m² hab.
Cuisine ouverte sur séjour de 31 m², 5 chambres,
2 salles de bains, garage intégré.



POINCY (77)
Sur un terrain de 360 m²
modèle SAINT CLOUD de 146 m²
Entrée, séjour traversant de 40 m² ouvert sur cuisine,
suite parentale, 3 chambres, 2 salles de bains, lingerie,
garage intégré en sous-sol.



NOUVELLE GAMME CONFORT

MODÈLE AMBRE

MAISON DE PLAIN PIED AVEC GRANDE TERRASSE COUVERTE DE 104 À 115 M², 3 OU 4 CHAMBRES, AVEC GARAGE INTÉGRÉ. PRIX À PARTIR DE 149 900 €*

- CONSTRUCTION DE QUALITÉ :**
 - Implantation par un géomètre
 - Vide sanitaire accessible de 0,60 m
 - Armatures renforcées pour une meilleure durabilité
 - Ecran de sous-toiture respirant et renforcé
 - Isolation thermo acoustique étanche et imputrescible
- MAISON INTELLIGENTE :**
 - Affichage détaillé des consommations
 - Programmation du chauffage
 - Box domotique connectée
 - Système d'alarme et télésurveillance

- FINITION SOIGNÉE :**
 - Enduit monocouche finition grattée
 - Corniches de finition en pierre reconstituée
 - Gouttières et descentes de pluie en zinc
 - Appuis et seuils ton pierre
 - Menuiseries extérieures certifiées NF
- MAISON BIEN ÉQUIPÉE :**
 - Panneaux photovoltaïques en toiture
 - Module d'autoconsommation
 - Ballon thermodynamique 200 l
 - Chauffage réversible : climatiseur (salon)
 - Volets roulants



Corniches et gouttières

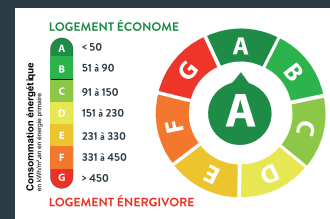
CORNICHES DE FINITION
Véritable signature de Maisons Pierre, les corniches de finition en pierre reconstituée viennent couronner la façade de cette maison, lui conférant élégance et caractère.

GOUTTIÈRES ET DESCENTES DE PLUIE
Les gouttières et descentes de pluie du modèle Ambre sont en zinc. Maisons Pierre a sélectionné ce matériau pour sa noblesse et sa durabilité dans le temps.

0 800 612 612 Service & appel gratuits

PLUS DE 50 AGENCES À VOTRE SERVICE

Retrouvez tous nos modèles sur maisons-pierre.com et rejoignez-nous sur Facebook



DEVENEZ PROPRIÉTAIRE DE VOTRE MAISON AU MEILLEUR RAPPORT QUALITÉ-PRIX

NOUS VOUS ACCOMPAGNONS DE A À Z

90% des Français rêvent d'acquérir une maison individuelle, mais la plupart ignorent que ce rêve est à leur portée...

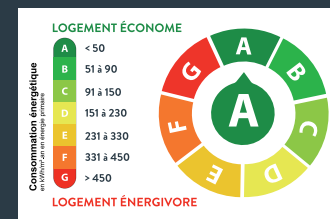
Depuis 1984, MAISONS PIERRE propose des maisons innovantes, économes et accessibles au plus grand nombre.

Près de 45 000 familles nous ont déjà fait confiance pour leur projet, alors pourquoi pas vous ?



MAISONS PIERRE

Z.A. Jean Monnet - 580, impasse de l'Épinet Vert-Saint-Denis - 77242 CÉSSON CEDEX
Tel. : 01 64 71 19 19



DEVENEZ PROPRIÉTAIRE DE VOTRE MAISON AU MEILLEUR RAPPORT QUALITÉ-PRIX

NOUS VOUS ACCOMPAGNONS DE A À Z

90% des Français rêvent d'acquérir une maison individuelle, mais la plupart ignorent que ce rêve est à leur portée...

Depuis 1984, MAISONS PIERRE propose des maisons innovantes, économes et accessibles au plus grand nombre.

Près de 45 000 familles nous ont déjà fait confiance pour leur projet, alors pourquoi pas vous ?



MAISONS PIERRE

Z.A. Jean Monnet - 580, impasse de l'Épinet Vert-Saint-Denis - 77242 CÉSSON CEDEX
Tel. : 01 64 71 19 19

NOUVELLE GAMME CONFORT

MODÈLE CONCEPT

MAISON MODULABLE PROPOSANT 9 COMBINAISONS D'AGENCEMENT. DE 90 À 104 M², 3 OU 4 CHAMBRES, AVEC OU SANS GARAGE INTÉGRÉ. PRIX À PARTIR DE 142 900 €*

- CONSTRUCTION DE QUALITÉ :**
 - Implantation par un géomètre
 - Vide sanitaire accessible de 0,60 m
 - Armatures renforcées pour une meilleure durabilité
 - Ecran de sous-toiture respirant et renforcé
 - Isolation thermo acoustique étanche et imputrescible
- MAISON INTELLIGENTE :**
 - Affichage détaillé des consommations
 - Programmation du chauffage
 - Box domotique connectée
 - Système d'alarme et télésurveillance

- FINITION SOIGNÉE :**
 - Enduit monocouche finition grattée
 - Corniches de finition en pierre reconstituée
 - Gouttières et descentes de pluie en zinc
 - Appuis et seuils ton pierre
 - Menuiseries extérieures certifiées NF
- MAISON BIEN ÉQUIPÉE :**
 - Panneaux photovoltaïques en toiture
 - Module d'autoconsommation
 - Ballon thermodynamique 200 l
 - Chauffage réversible : climatiseur (salon)
 - Volets roulants



Panneaux solaires

MODÈLE CONCEPT : MAISON À ÉNERGIE POSITIVE

Produisez votre propre énergie et réduisez vos factures d'électricité jusqu'à 60 % grâce à la combinaison intelligente de panneaux photovoltaïques, couplés à un module d'autoconsommation d'une capacité de stockage de 2,4KWh.

0 800 612 612 Service & appel gratuits

PLUS DE 50 AGENCES À VOTRE SERVICE

Retrouvez tous nos modèles sur maisons-pierre.com et rejoignez-nous sur Facebook

*Prix indicatif de 149 900 € TTC correspondant au modèle AMBRE 3.104 G1 de la gamme CONFORT, hors terrain, hors frais de notaire, hors assurances, hors peinture, hors branchements, hors piscine, hors aménagements extérieurs et hors options. Visuels non-contractuels.

*Prix indicatif de 142 900 € TTC correspondant au modèle CONCEPT 3.104 de la gamme CONFORT, hors terrain, hors frais de notaire, hors assurances, hors peinture, hors branchements, hors aménagements extérieurs et hors options. Visuels non-contractuels.



MODELE MADISON - 160 m² À PARTIR DE 238.000 €

Cette grande maison dispose au sous-sol d'une surface de 100 m² de rangement, de stockage ou de loisirs et permet d'abriter deux véhicules côte à côte.

Le rdc accueille un séjour bénéficiant de 4 expositions permettant de suivre la courbe du soleil pour une maison baignée de lumière à tout moment de la journée et favorisant ainsi la réduction des dépenses énergétiques. La suite parentale est totalement indépendante, à l'écart, en toute intimité. Les enfants, quant à eux, ont leur univers privé avec leurs chambres et une grande pièce de loisirs.

L'épuration des lignes et le contraste entre les volumes sont renforcés par l'utilisation de matières différentes et de revêtement. Une large palette de tons et de nuances permettra à chacun de personnaliser la façade de sa maison pour une esthétique contemporaine.

Les menuiseries aluminium grande largeur et les nombreuses surfaces vitrées invitent le regard vers l'extérieur et offrent une perspective sur le jardin environnant. Les volets roulants et la porte d'entrée sont également en aluminium. De larges débords de toiture lui donne son aspect moderne, tout en protégeant les façades des intempéries.



www.lesmaisonsbm.com

Constructeur de maisons individuelles en Ile-de-France et départements limitrophes depuis plus de 18 ans, nous sommes soucieux d'apporter à notre clientèle des nouveautés technologiques, esthétiques et de confort dans les maisons que nous proposons.

Nous établissons ensemble votre projet de construction en respectant vos besoins, vos particularités.

En collaboration avec nos partenaires fonciers, nous pourrions vous proposer un large choix de terrains constructibles à l'achat.



LES MAISONS BARBEY MAILLARD
1, rue Georges Charpak - BP 26
77566 LIEUSAIN CEDEX
Tel. : 01 64 13 64 19

Exemple Opération Terrain + Maison



MANDRES-LES-ROSES (94)
Sur terrain de 871 m²
dans cadre de vie pavillonnaire calme,
Projet de construction d'une maison avec 4 chambres
Ecoles maternelle, primaire, collège à pieds.
Tous commerces sur place. RER A et D à 5 min.
Prix : 584.340 €



www.maisonsdeal.com

En matière de construction comme dans bien des domaines, la proximité est un atout irremplaçable.

C'est l'assurance d'un dialogue efficace et facile, parce qu'on est du même pays, qu'on le connaît parfaitement, et qu'ainsi on est sûr de parler la même langue.

C'est pourquoi les Maisons Déal réalisent la plupart de leurs constructions en Seine-et-Marne, Essonne et dans les départements limitrophes.



MAISONS DÉAL
57 Route de Chartrettes
77000 Vaux le Penil
Tel : 01 60 68 66 66

MODÈLE LUMIGNY SURFACE HABITABLE : 146 m²

Modèle contemporain très lumineux grâce à son "mur rideau" qui baigne de lumière l'espace de vie au rdc et la mezzanine à l'étage.

Au rez-de-chaussée, un espace de 52 m² comprenant, la cuisine, le repas et le salon, une suite parentale avec bains et dressing.

À l'étage, un vide sur séjour, trois chambres dont une suite avec bains, dressing et solarium.

Conforme à la RT 2012, chauffage au choix, pompe à chaleur ou gaz naturel, production d'eau chaude par chauffe eau thermodynamique ou panneaux solaires

Modèle personnalisable

Exemples Opérations Terrain + Maison



MELUN / VAUX LE PENIL (77)
Sur un terrain de 600 m²
Modèle RAMBOUILLET de 98 m² hab.
sur vide sanitaire, 6 pièces, 4 chambres,
plancher étage béton, garage incorporé.
Prix : 293.000 € Hors Frais Notaire



VILLEMOISSON SUR ORGE (91)
Sur un terrain de 200 m²
modèle ORMESSON de 94 m²
Sur vide sanitaire, 5 pièces, 3 chambres,
plancher étage en béton.
Prix à partir de : 278.000 € Frais Notaire inclus.

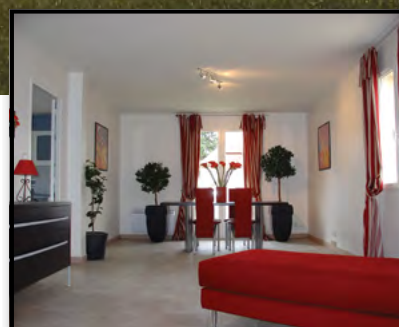


MODELE LOLISTAR À PARTIR DE 116.900 €

Maison contemporaine et économique, très accessible, et parfaitement adaptée aux impératifs des terrains en centre ville, LOLISTAR est une maison très fonctionnelle où vous pourrez combiner convivialité et intimité.

D'un point de vue technique, les prestations de cette maison lui confèrent tous les avantages des maisons basse consommation, répondant ainsi aux exigences de la Réglementation Thermique 2012.

Ce modèle de 5 chambres pour une surface habitable de 101 m² se distingue par le travail sur les enduits qui donnent du rythme à la façade et soulignent son originalité.



www.maisonlol.com

MAISON LOL vous propose des maisons très économiques à vivre.

En effet, alliant performance énergétique, esthétisme et confort, toutes nos maisons s'adaptent aux exigences de la RT 2012 à un prix accessible.

L'ensemble de la gamme MAISON LOL a été élaboré avec soin, simplicité et efficacité afin de garantir aux futurs acquéreurs le meilleur rapport qualité-prix.

Bien que déjà définies, nos maisons sont personnalisables grâce à des packs Décor que nous vous proposons.



MAISON LOL
ZAC Université-Gare Lieu-dit «L'Erable»
77127 LIEUSAIN
Tel. : 01 60 18 15 15

Exemples Opérations Terrain + Maison



PONTAULT-COMBAULT (77)
Sur un terrain de 360 m² :
modèle LOLYSEE avec 4 chambres
Dans secteur résidentiel
Prix global indicatif : 271.500 €



CORBEIL-ESSONNES (91)
Sur un terrain de 710 m² :
modèle LOLA avec 3 chambres
Dans quartier proche écoles et commerces, maison
Prix global indicatif : 162.800 €



www.lesmaisonsbellesdemeures.fr

Belles demeures, marque de la société Sapo, réalise des constructions sur-mesure, adaptées à votre terrain, vos goûts et votre budget.

Dotée d'un savoir-faire de plus de 35 ans, la marque Belles Demeures est exclusivement destinée aux constructions personnalisées.

En choisissant une maison belles demeures, c'est s'assurer d'un niveau d'exigence significatif pour une construction haut de gamme.



BELLES DEMEURES
route d'Etampes
45300 ROUVRES SAINT JEAN
Tel : 02 38 39 70 23

MODÈLE CARAVELLE À PARTIR DE 225 m²

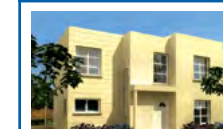
Maison certifiée RT 2012 de réalisation traditionnelle, étudiée pour une utilisation optimale de la surface.

Au rez-de-chaussée : une entrée, une pièce à vivre très lumineuse de 80 m² composée d'une cuisine ouverte sur un double séjour, un bureau, une chambre avec salle d'eau, wc indépendants et cellier.

A l'étage : le palier dessert 3 belles chambres, une salle de bain, une suite parentale avec dressing et salle d'eau, wc indépendants.

Lucarnes maçonnées. Prestation à personnaliser selon vos envies.
Modèle adapté aux demandes classiques de Bâtiments de France.

Exemples Opérations Terrain + Maison



JOUARS-PONTCHARTRAIN (78)
Sur beau terrain viabilisé, plat de 1105 m², plein sud,
Modèle Caraque de 175 m², avec 5 chambres, 3 SdB,
2 WC, chauff. Pompe à chaleur. Maisons Certifiée
Label RT 2012,
A partir de 505 000 €



ORGEVAL (78)
Sur beau terrain de 260 m² proche toutes commodités
Modèle Bouleau de 100 m², en R + 1,
avec 4 chbres, 2 bains, 2 WC, garage int., chauff.
Pompe à chaleur. Maisons RT 2012, NF
A partir de 342.000 €



MODELE HIBISCUS TTG SURFACE HABITABLE : 93 m²

L'Hibiscus TTG (Toit Terrasse Garage accolé) est un modèle résolument moderne et design grâce à son toit plat et sa bi-coloration.

Maison compacte ayant tout de même 3 grandes chambres.

Elle a tout d'une grande et même plus car elle dispose d'un garage recouvert d'une terrasse accessible, elle sera idéale pour profiter des journées ensoleillées.

Son séjour est décoré d'un escalier avec une rampe en inox qui lui donnera un côté moderne. L'hibiscus dispose d'un prix particulièrement étudié pour convenir à tous.

Exemples Opérations Terrain + Maison



JUVISY SUR ORGE (91)
Sur terrain de 334 m²
modèle CAPITOLE de 167 m² avec 4 chambres dont 1 suite parentale, triple séjour, cuisine, cellier, bureau, garage intégré
Prix indicatif : 421.274 €



ST ARNOULT EN YVELINES (78)
sur terrain de 1550 m²
Modèle BOULEAU de 100 m² avec 4 chbres, cuisine ouverte sur double séjour, SdB, 2 wc, garage intégré
Prix indicatif: 311.908 €
(branchements, frais notaire, DO inclus)

www.lesmaisonsclairval.com

Clairval est fait pour vous !

Vous découvrirez avec Maisons Clairval le plaisir de faire construire sa maison, une maison vraiment à soi.

Et vous serez heureux de n'avoir pas subi les habituelles maisons sur catalogue, toutes pareilles, toutes banales.

Nos équipes techniques ont l'expérience voulue pour que votre rêve devienne réalité : faites-nous confiance.

Confiez-nous la remise de vos clefs !



SAPO
Rouvres-Saint-Jean - BP 201
45302 PITHIVIERS CEDEX
Tel. : 02 38 39 70 23



MODELE OPÉRA À PARTIR DE 143.000 €

Avec ses lignes épurées, et de grandes ouvertures vers l'extérieur, cette maison spacieuse et très lumineuse, cette maison d'architecte cubique offre de multiples avantages et de grandes pièces à vivre pour toute la famille.

À l'intérieur, selon votre mode de vie, vous choisirez une suite parentale très spacieuse au RdC et toutes les autres chambres à l'étage.

À moins que vous ne préfériez disposer au RdC d'un bureau, d'un espace TV indépendant et d'un séjour à vision panoramique.

Chacun trouvera, parmi la quinzaine de versions disponibles, le plan intérieur de maison qui lui convient.

À l'extérieur, l'architecture moderne permet d'harmoniser les couleurs de façade avec l'aluminium des menuiseries.

www.lesmaisonsbm.com

Constructeur de maisons individuelles en Ile-de-France et départements limitrophes depuis plus de 18 ans, nous sommes soucieux d'apporter à notre clientèle des nouveautés technologiques, esthétiques et de confort dans les maisons que nous proposons.

Nous établirons ensemble votre projet de construction en respectant vos besoins, vos particularités.

En collaboration avec nos partenaires fonciers, nous pourrions vous proposer un large choix de terrains constructibles à l'achat.



LES MAISONS BARBEY MAILLARD
1, rue Georges Charpak - BP 26
77566 LIEUSAIN CEDEX
Tel. : 01 64 13 64 19

Exemples Opérations Terrain + Maison



CORBEIL-ESSONNES (91)
Sur terrain de 572 m²
dans centre historique, projet de construction d'une maison avec 4 chambres
Prix : 463.000 €



BOUSSY ST ANTOINE (91)
Sur un beau terrain de 410 m²
Dans cadre de vie privilégié, avec écoles et commerces sur place
votre maison avec 3 chambres
Prix : 370.000 €



MAISON SUR MESURE SURFACE HABITABLE : 120 m²

Maison traditionnelle familiale avec un pignon central qui avance dans l'axe de la construction, dans un classicisme éternel, sobre et stylé. Construite sur vide sanitaire, au rez-de-chaussée : entrée, double séjour, cuisine, bureau ou chambre, wc, garage accolé.

À l'étage, un grand palier dessert 4 chambres dont une avec salle d'eau privée, 1 salle de bains, wc indépendant.

Pour un confort acoustique et thermique, le plancher de l'étage est en béton, Menuiseries en pvc

Couverture ton ardoise ou tuiles vieilles.



www.maisonsdeal.com

En matière de construction comme dans bien des domaines, la proximité est un atout irremplaçable.

C'est l'assurance d'un dialogue efficace et facile, parce qu'on est du même pays, qu'on le connaît parfaitement, et qu'ainsi on est sûr de parler la même langue.

C'est pourquoi les Maisons Déal réalisent la plupart de leurs constructions en Seine-et-Marne, Essonne et dans les départements limitrophes.



MAISONS DÉAL
57 Route de Chartrettes
77000 Vaux le Penil
Tel : 01 60 68 66 66

Exemples Opérations Terrain + Maison



MELUN / VAUX LE PENIL (77)
Sur un terrain de 600 m²
Modèle RAMBOUILLET de 98 m² hab.
sur vide sanitaire, 6 pièces, 4 chambres,
plancher étage béton, garage incorporé.
Prix : 293.000 € Hors Frais Notaire



VILLEMORISSON SUR ORGE (91)
Sur un terrain de 200 m²
modèle ORMESSON de 94 m²
Sur vide sanitaire, 5 pièces, 3 chambres,
plancher étage en béton.
Prix à partir de : 278.000 € Frais Notaire inclus.



www.maisons-babeauseguin.com

Riche de plus de 30 années d'expérience, nous répondons aux besoins des clients qui souhaitent faire construire dans les départements du 77, 89 et 91.

Retrouvez-nous dans l'une de nos agences :

77	Coulommiers	01 64 04 05 00
	Melun	01 60 56 56 10
	Provins	01 60 58 08 08
	Nemours	01 64 28 10 10
89	Auxerre	03 86 46 26 45
	Sens	03 86 95 49 58
91	Ris-Orangis	01 69 25 85 85



MAISONS BABEAU SEGUIN
80, rue du Général de Gaulle
77000 MELUN
Tel. : 01 60 56 56 10

MODELE GENTILHOMMIERE SURFACE HABITABLE : 119 À 160 M²

Maison spacieuse et lumineuse, la Gentilhommière affiche un incroyable niveau d'équipements : balcon, pierres d'angles, bandeaux, corniche en pierre, fronton...

Elle dispose d'un hall d'entrée ouvert sur une pièce de vie de plus de 40m², 3 chambres (dont 1 au RdC), 1 suite parentale avec salle d'eau privative, une salle de bains indépendante. Nombreux rangements

En option : sous-sol, garage accolé.

Entièrement personnalisable, cette belle demeure familiale vous assurera un confort de vie maximal !

Découvrez d'autres modèles...



Modèle MEZIERE
Grâce à ses nombreuses versions, elle sait vous séduire et s'adapter aux besoins de chacun, ce qui fait de la Mézière une véritable maison sur mesure. Garage ou sous-sol en option
7 versions de 72 à 127 m² de 2 à 4 chambres



Modèle CHACENIERE
Maison en "L" à étage de 100 à 131 m²
Cuisine totalement ouverte sur un vaste séjour, quelle que soit la version, la Chacenièr est une maison familiale et accueillante.

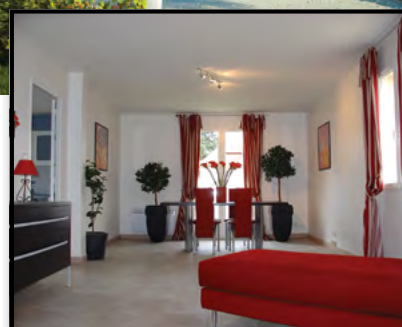


MODELE LOLIBELLE À PARTIR DE 123.800 €

Cette maison de 4 chambres (garage en option) d'une surface habitable de 105 m² se distingue par le travail sur les enduits qui donnent du rythme à la façade et soulignent son originalité.

Ce modèle a été élaboré avec soin, simplicité et efficacité afin de garantir à ses futurs acquéreurs le meilleur rapport avantage-prix.

D'un point de vue technique, les prestations de cette maison contemporaine lui confèrent tous les avantages des maisons basse consommation, répondant ainsi aux exigences de la Réglementation Thermique 2012.



www.maisonlol.com

MAISON LOL vous propose des maisons très économiques à vivre.

En effet, alliant performance énergétique, esthétisme et confort, toutes nos maisons s'adaptent aux exigences de la RT 2012 à un prix accessible.

L'ensemble de la gamme MAISON LOL a été élaboré avec soin, simplicité et efficacité afin de garantir aux futurs acquéreurs le meilleur rapport qualité-prix.

Bien que déjà définies, nos maisons sont personnalisables grâce à des packs Décor que nous vous proposons.



MAISON LOL
ZAC Université-Gare Lieu-dit «L'Erable»
77127 LIEUSAIN
Tel. : 01 60 18 15 15

Exemples Opérations Terrain + Maison



MORSANG SUR ORGE (91)
Dans secteur résidentiel
Sur un terrain de 350 m² proche chateau et parc
modèle LOLIBELLE avec 4 chambres
Prix global indicatif : 322.205 €



THOIRY (78) à 7' de Montfort l'Amaury
écoles et commerces sur place
Sur beau terrain de 350 m² :
modèle LOLIBELLE avec 4 chambres
Prix global indicatif : 260.743 €



MODÈLE GRÉEMENT À PARTIR DE 173 M²

Maison résolument moderne et très lumineux grâce à ses nombreuses baies vitrées comprenant au rez-de-chaussée : une entrée, une cuisine ouverte sur double séjour de 52m², bureau, wc.

A l'étage : 2 chambres avec salle d'eau privée, 1 chambre avec salle de bain privée, wc séparé, balcon, petite terrasse.



www.lesmaisonsbellesdemeures.fr

Belles demeures, marque de la société Sapo, réalise des constructions sur-mesure, adaptées à votre terrain, vos goûts et votre budget.

Dotée d'un savoir-faire de plus de 35 ans, la marque Belles Demeures est exclusivement destinée aux constructions personnalisées.

En choisissant une maison belles demeures, c'est s'assurer d'un niveau d'exigence significatif pour une construction haut de gamme.



BELLES DEMEURES
route d'Etampes
45300 ROUVRES SAINT JEAN
Tel : 02 38 39 70 23

Exemples Opérations Terrain + Maison



JOUARS-PONTCHARTRAIN (78)
Sur beau terrain viabilisé, plat de 1105 m², plein sud,
Modèle Caraque de 175 m², avec 5 chambres, 3 SdB,
2 WC, chauff. Pompe à chaleur. Maisons Certifiée
Label RT 2012,
A partir de 505 000 €



ORGEVAL (78)
Sur beau terrain de 260 m² proche toutes commodités
Modèle Bouleau de 100 m², en R + 1,
avec 4 chbres, 2 bains, 2 WC, garage int., chauff.
Pompe à chaleur. Maisons RT 2012, NF
A partir de 342.000 €



MODELE ANÉMONE SURFACE HABITABLE : 130 m²

Belle maison de plain-pied aux volumes généreux et aux façades avantageuses et valorisantes.

Entrée, grande cuisine de 18 m² avec magnifique bow-window pour un aménagement circulaire et convivial de l'espace repas, grand séjour de 31m² avec nombreuses baies vitrées.

La partie nuit se compose d'1 suite parentale avec dressing, salle d'eau + wc, 2 chambres, 1 salle de bains, wc indépendants et buanderie.

Le cellier attenant à la cuisine ouvre sur le garage intégré.

Sa toiture ne laissera personne indifférent.



www.lesmaisonsclairval.com

Clairval est fait pour vous !

Vous découvrirez avec Maisons Clairval le plaisir de faire construire sa maison, une maison vraiment à soi.

Et vous serez heureux de n'avoir pas subi les habituelles maisons sur catalogue, toutes pareilles, toutes banales.

Nos équipes techniques ont l'expérience voulue pour que votre rêve devienne réalité : faites-nous confiance.

Confiez-nous la remise de vos clefs !



SAPO
Rouvres-Saint-Jean - BP 201
45302 PITHIVIERS CEDEX
Tel. : 02 38 39 70 23

Exemples Opérations Terrain + Maison



ORMOY LA RIVIERE (91)
Sur terrain légèrement pentu de 1000 m²
modèle Colisé de 150 m² sur sous-sol
avec 5 chambres, séjour double, cellier
Prix indicatif : 379.000 €



GALLERAND (45)
proche Chilleurs, lisière de forêt
sur terrain viabilisé de 750 m²
Modèle Mathilda de 91 m² hab.
3 chambres, séjour double, garage
Prix : 199.690 €
(branchements, frais notaire, DO inclus)



www.constructeur-idf.fr

Riche de plus de 30 années d'expérience, nous répondons aux besoins des clients qui souhaitent faire construire dans les départements du 77, 89 et 91.

Retrouvez-nous dans l'une de nos agences :

77	Coulommiers	01 64 04 05 00
	Melun	01 60 56 56 10
	Provins	01 60 58 08 08
	Nemours	01 64 28 10 10
89	Auxerre	03 86 46 26 45
	Sens	03 86 95 49 58
91	Ris-Orangis	01 69 25 85 85



MAISONS BATEAU SEGUIN
80, rue du Général de Gaulle
77000 MELUN
Tel. : 01 60 56 56 10

MODELE VERSIUM SURFACE HABITABLE : 85 à 125 m²

Modèle en "V" résolument moderne, la VERSIUM est une maison de plain-pied originale, fonctionnelle et lumineuse.

Elle dispose d'un hall d'entrée ouvert sur une grande pièce de vie, de 4 chambres et d'un espace bureau, une salle de bains et wc. Garage attenant de plus de 20 m².

Enduit bicolore, menuiseries anthracite, patio, etc.

Découvrez d'autres modèles...



Modèle NEUVILLIERE
95 m² sur sous-sol
avec 3 chambres
Cette maison s'adaptera parfaitement aux terrains en pente.



Modèle SAUVETIERE
Plain-pied en "L" de 81 m² à 109 m²
3 chambres, garage
Modèle 100 % personnalisable



MODÈLE SHANGAI

Moderne et lumineuse, cette maison a été pensée pour votre confort. Grâce à ses baies vitrées, le séjour est baigné de lumière et comprend
 Au rez-de-chaussée : entrée, cuisine ouverte sur grand séjour de 40m², local technique, wc, garage.

À l'étage, le palier dessert 3 chambres dont 1 avec balcon, 1 salle de bain, wc.

Tous nos modèles sont personnalisables pour vos envies de sur-mesure.



www.mtlf.fr

MTLF fait cohabiter tradition et modernité.

Privilégiant la qualité des matériaux et des prestations, MTLF vous propose une gamme de modèles de maisons, de style traditionnel ou contemporain, personnalisables en fonction du budget et des désirs de chacun.

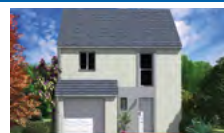
Pour garantir la qualité de ses prestations, MTLF travaille avec les artisans de sa région.

16 agences pour vous accueillir et vous guider dans votre projet.



LES MAISONS MTLF
 119, rue Bordier
 60150 LONGUEIL ANNEL
 Tél. : 0811 228 223

Exemples Opérations Terrain + Maison



MORANGIS (91)
 Sur un terrain de 279 m²
 Modèle Primmos Opale de 76,25 m²
 3 chambres, SDB, WC, salon-séjour, cuisine, cellier.
 A partir de 325.450 €



NOISY LE GRAND (93) proche RER
 Sur un terrain de 264 m²
 Modèle Primmos Corail de 58,68 m² avec
 salon-séjour, cuisine, cellier, 1 chambre
 A partir de 281.500 €



www.ldt.fr

Constructeur de maisons depuis 1945, L.D.T. est une entreprise familiale depuis 3 générations avec plus de 15 000 maisons construites.

Toujours à la pointe de l'innovation, L.D.T. offre des produits de qualité aux dernières normes environnementales.

Ensemble, bâtissons la maison de vos rêves...



LES DEMEURES TRADITIONNELLES
 119, rue Bordier
 60150 LONGUEIL ANNEL
 Tel. : 03 44 96 30 30

MODELE NANTEUIL VITRÉE À PARTIR DE 166.000 €

Avec ses lignes contemporaines et sa luminosité, la maison Nanteuil vous séduira tant par son espace optimisé que son confort de vie.

Composée au rez-de-chaussée : entrée, séjour double ouvert sur cuisine d'environ 40m², cellier, WC, et 1 chambre avec salle d'eau.

À l'étage, le palier dessert 1 salle de bain, 3 chambres dont 1 avec dressing.

Exemples Opérations Terrain + Maison



OSNY (95)
 Sur un terrain de 250 m²
 Modèle Essentielle Nora de 92,71 m² habitables
 comprenant 4 chambres, salle de bains, WC, salon-
 séjour, cuisine, cellier.
 Prix global indicatif de 304.365 €



LIMAY (78) écoles, commerces, gare sur place
 Sur un terrain de 500 m²
 Modèle Essentielle Jade XXL de 82,14 m² habitables
 comprenant 4 chambres, salon-séjour, cuisine, cellier
 2 salles de bains, WC.
 Prix global indicatif de 205.100 €



PAVILLON PERSONNALISÉ
SURFACE HABITABLE : 163,68 m²
À PARTIR DE 209.228 €

Cette maison familiale est composée au rez-de-chaussée d'une grande entrée ouvrant sur un double séjour, d'une cuisine ouvert avec cellier, un WC et d'une chambre possédant sa propre salle d'eau puis à l'étage un grand palier permettant d'installer une espace multimédia donne sur 4 chambres dont une suite parentale possédant sa propre salle d'eau. Une seconde salle de bains ainsi qu'un WC indépendant complète l'étage de cette maison

Le pavillon Français créateur de projet...



www.lepavillonfrancais.fr

Le Pavillon Français propose de concevoir votre maison selon vos besoins et au gré de vos envies. Raffinée et spacieuse, votre maison vous procurera une vie plus facile et plus épanouie au quotidien tout en respectant les règles d'urbanisme de votre région.

Le Pavillon Français répond à toutes vos attentes en vous donnant le choix du sur-mesure aussi bien pour votre construction que pour vos finitions intérieures pour un projet unique global.

Nous concevons pour vous une maison présentant les meilleurs agencements garantissant une utilisation pratique et confortable pour l'ensemble de votre famille.



LE PAVILLON FRANÇAIS
 Constructeur en Ile-de-France
 contact@lepavillonfrancais.fr
 Tél. : 01 39 04 26 08

Exemples Opérations Terrain + Maison



LE MEE SUR SEINE (77) proche centre ville
 Sur un terrain d'environ 1002 m²
 votre future maison contemporaine de 150m² avec vaste séjour cuisine de plus de 57m² et 4 chambres dont une suite parentale avec sde et dressing.
 Prix global indicatif de 385.000 €



FRETAY (91)
 Sur un terrain d'environ 521 m²
 Modèle Nemesis de 133 m²
 Entrée, cuisine, séjour, salon, 5 chambres dont une suite parentale, salle de bains
 Prix global indicatif de 528.360 €

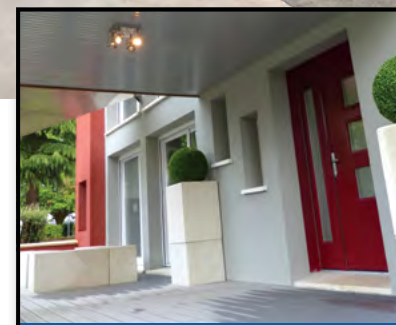


MAISON RT 2012 QUARTZ
À PARTIR DE 111.745 €

Le modèle Quartz présente des lignes contemporaines et originales, son apparence extérieure peut-être personnalisée selon les goûts de chacun (bardage bois, crépis de couleurs combinables, descentes et menuiseries variées, etc.) il allie une bonne performance énergétique et tout le confort nécessaire.

De 75 à 126m², avec 3 ou 4 chambres et possibilité d'ajouter un garage attendant en fonction des besoins de chacun.

Bâtie en parpaings et isolée avec du polyuréthane et de la laine de verre, une VMC, une chaudière à condensation, 2 capteurs photovoltaïques sur le toit pour l'alimentation d'un chauffe-eau solaire individuel, ce modèle permet une consommation énergétique maîtrisée.



www.maisonsseme.fr

Faire construire votre maison sera sans conteste un des événements les plus importants dans votre vie.

Chez Maisons Sésame nous entretenons un devoir sacré : réussir votre maison et ainsi participer au bonheur de votre famille.

Pour y parvenir nous avons sélectionné des matériaux de grande qualité, nous mettons en œuvre de nombreux services et un suivi rigoureux de votre projet depuis le premier rendez-vous jusqu'à la livraison de votre maison...



MAISONS SÉSAME
 Constructeur en Ile-de-France
 Tél. : 0 810 336 339

Exemples Opérations Terrain + Maison



ST RÉMY L'HONORÉ (78)
 Sur un terrain viabilisé de 829 m²
 Modèle Zircon de 115 m² - 6 pièces comprenant : entrée, salon, salle à manger, cuisine, 1 chambre, wc
 A l'étage : 3 chambres et une salle de bain
 Prix global indicatif de 360.000 €



CHENNEVIÈRES SUR MARNE (94)
 Sur un terrain viabilisé de 200 m²
 RdC : Un vaste séjour avec cuisine ouverte, wc et garage.
 A l'étage 4 chambres et une salle de bains
 Prix global indicatif de 279 900 €

BOIS DE MAISONS BERAL

Le modèle Bois de Maisons Berval pourrait séduire les amateurs d'architecture contemporaine, mais aussi les férus d'innovation. Avec la maison Bois, le constructeur Maisons Berval propose un modèle à la fois original et élégant, qui se distingue par une architecture d'exception et innovante et un aménagement intérieur très confortable et dans lequel l'espace est optimisé.



Lorsque l'on choisit de faire construire sa maison, on imagine souvent son apparence avant même de prendre contact avec un constructeur de maisons individuelles. Or ceux-ci travaillent avec des architectes pour élaborer les plans, et proposent des modèles déjà pensés pour répondre aux exigences et aux goûts des futurs acquéreurs, en fonction des tendances et des modes de vie du moment.

UNE ARCHITECTURE D'EXCEPTION Maison unique, originale & adaptable

La maison Bois est une maison familiale à toit plat qui se démarque par une architecture contemporaine très soignée et originale, plus proche de la "maison d'architecte" que d'une maison individuelle classique. Composée de deux modules superposés, cette maison sait jouer avec les volumes et les masses, échappant ainsi aux écueils des maisons modernes à toit plat, souvent compactes et massives. Le module supérieur est décalé par rapport à celui du niveau bas, et soutenu par un système de pilotis qui allège l'architecture et lui confère un caractère spécial.

L'emprise au sol de cette grande maison pouvant poser problème dans le cas d'une parcelle de taille réduite ou irrégulière, ou pour respecter la bonne orientation des pièces, conformément à la RT 2012, les architectes ont pensé à la rendre adaptable. Ainsi le module supérieur peut être placé de différentes manières sur le module inférieur, afin de répondre au plus près aux demandes des acquéreurs.



Bois ou plexiglas, des façades personnalisables

Les matériaux utilisés pour habiller les façades de la maison Bois de Maisons Berval viennent ajouter originalité et esthétique à l'architecture. Deux versions différentes existent, plexiglas et bois. Si l'architecture reste identique, son apparence change en fonction des matériaux utilisés pour habiller les façades.

Dans la **maison Bois Plexi**, le niveau bas est en plexiglas, créant un effet visuel très intéressant de l'extérieur, et laissant largement pénétrer la lumière à l'intérieur. Le module haut est quant à lui bardé de bois, ce matériau s'alliant parfaitement avec l'aspect translucide du plexiglas.

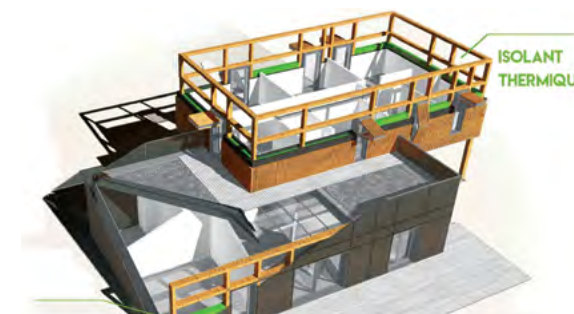


Dans la **maison Bois**, les deux niveaux sont habillés de revêtements en bois, de textures différentes, à choisir parmi un large éventail de choix. Cela permet de personnaliser ses façades, de jouer avec les textures et les teintes, bref, d'inventer une maison unique, qui vous ressemble.

Maison innovante & économe en énergie

La maison Bois concentre les dernières avancées et innovations en matière d'économie d'énergie, de confort intérieur et d'environnement.

Elaborée comme toutes les maisons Berval avec des matériaux de qualité, elle possède une ossature bois, garantie de préservation de l'environnement et de durabilité, ainsi qu'une isolation renforcée et performante.



D'abord, elle est pensée pour pouvoir bénéficier au maximum de la lumière naturelle et de sa chaleur en hiver : une verrière au rez-de-chaussée, au-dessus de la pièce de vie, garantit un apport lumineux conséquent, complété par de larges ouvertures (baies vitrées, nombreuses fenêtres à l'étage).

Ensuite, le toit plat permet d'installer des panneaux photovoltaïques pour produire une partie de l'énergie nécessaire au fonctionnement de la maison.



Pour aller plus loin dans la dimension environnementale, Maisons Berval propose également un système de récupération d'eau de pluie : l'eau ainsi collectée alimente les chasses d'eau et le lave-linge et sert à l'arrosage des espaces verts (jardin et terrasses).

Il est également possible de végétaliser tout ou partie du toit, ce qui apportera un confort thermique, la végétation offrant une isolation complémentaire. Par ailleurs, le toit étant praticable et utilisable comme une terrasse, cela permet aussi de la rendre plus agréable à vivre, en y ajoutant des plantes.



UN ESPACE OPTIMISÉ POUR INTÉRIEUR CONFORTABLE ET AGRÉABLE À VIVRE

Le modèle Bois est une maison à étage de presque 150 m², avec un rez-de-chaussée de 80 m², et un étage de 66 m². Elle comporte 4 chambres et 2 salles de bain et 1 salle d'eau, dont l'espace est particulièrement bien pensé, pour assurer le confort au quotidien de toute une famille. Un espace de parking couvert est également prévu pour une voiture.

Le modèle Bois de Maisons Berval est donc bien une maison d'exception, tant par son architecture inédite et distinguée que par ses grands volumes et son aménagement intérieur particulièrement bien conçu, optimisant l'espace et assurant le confort de chacun dans la maison. Elle fait partie de la gamme "5 éléments de Maisons Berval".

HABILLER LA FAÇADE DE SA MAISON

Faire construire sa maison permet de la penser à sa façon. De la forme à la taille, jusqu'à l'aménagement des pièces, tout est fait pour coller au maximum à votre image. L'une des premières choses que l'on aperçoit en voyant votre maison est la façade. Il est donc essentiel qu'elle vous plaise. Il existe de nombreuses possibilités pour habiller la façade de votre maison afin de vous sentir bien chez vous dès le pas de la porte. En voici quelques unes.

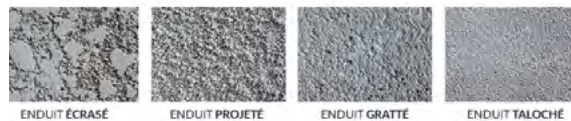


Modèle Améthiste de Maisons Sésame

L'ENDUIT, L'HABILLAGE CLASSIQUE

L'enduit est le choix le plus courant en France pour habiller la façade de sa maison. Il est disponible dans un très grand nombre de teintes et de finitions.

Il est composé d'un liant (au 1/3) et de charges minérales (au 2/3) tel que du sable ou de la poussière de marbre par exemple.

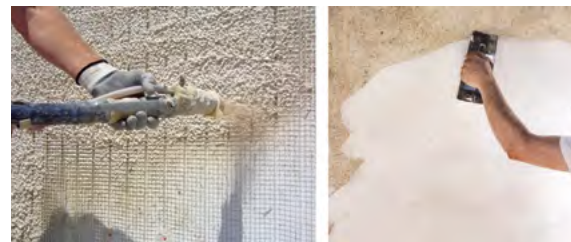


◆ **L'enduit classique**, qui contient un liant hydraulique, doit être préparé sur place et nécessite 2 à 3 couches.

◆ Il existe également un **enduit mono couche** prêt à l'emploi qui permet de gagner du temps sur la mise en œuvre. Posé directement sur les parpaings ou sur l'isolant dans le cas d'une isolation thermique par l'extérieur (ITE), il peut être projeté, écrasé, lissé, taloché ou gratté.

Chaque technique donne un résultat différent :

- ◆ lorsqu'il est projeté avec une machine, le rendu est assez rugueux
- ◆ lorsqu'il est appliqué manuellement à la taloche, le rendu sera bien plus lisse.



QUEL HABILLAGE POUR MA FAÇADE ?

Le **bardage** est le plus souvent utilisé pour habiller la façade des maisons dites « écologiques » et va de pair avec une isolation thermique par l'extérieur (ITE), mais pas obligatoirement.

Il se présente sous la forme de lames fixées au niveau de l'ossature de la maison, tout en laissant une lame d'air pour éviter l'humidité. Il existe plusieurs types de bardages, les principaux étant le bois, le PVC et depuis peu l'aluminium.

Le bardage PVC



Les lames en PVC sont peu coûteuses et ne demandent que très peu d'entretien. Elles sont par contre moins résistantes dans le temps malgré les traitements anti-UV.

Le bardage bois

Pour un rendu plus naturel et durable, le bois est bien sûr favorisé. Il demande cependant un petit peu plus d'entretien.

Il est possible de peindre les lames ou de les laisser naturelles, sachant que le bois a tendance à griser s'il n'est pas traité.



Le bardage métallique

Le métallique commence à se déployer, notamment sur des maisons au style industriel. Le métal étant faiblement isolant, il est installé en double peau c'est à dire par dessus une couche d'isolant.

Résistant au feu et aux attaques d'insectes, il est également très facile d'entretien. En revanche, il est assez sensible aux chocs et pas du tout compatible avec des maisons en bord de mer.

L'ARDOISE, PAS QUE POUR LES TOITS !

Il est vrai qu'au premier abord, lorsque l'on parle d'ardoise, on pense tout de suite à une toiture. Mais c'est aussi une option très esthétique pour habiller la façade de sa maison.

L'ardoise est un matériau naturel qui est très résistant et qui correspond parfaitement à la volonté d'une maison plus écologique.



L'ardoise est totalement imperméable et non poreuse ce qui protège parfaitement la maison. Comme pour tout bardage, il est indispensable de prévoir une lame d'air pour assurer une bonne ventilation.

Il existe différentes formes d'ardoise (carré, rectangle, losange...) et plusieurs façons de les poser sur votre façade, avec des clous ou avec des crochets. Il est possible de mettre de l'ardoise naturelle ou de l'ardoise synthétique, l'ardoise naturelle étant bien sûr le choix le plus cher mais le plus durable.

LE MUR VÉGÉTAL, RARE MAIS ESTHÉTIQUE ET NATUREL

En complément d'un bardage bois par exemple ou sur l'intégralité de la façade, le mur végétal est une option tout à fait envisageable. En plus d'apporter un côté esthétique, il participe activement à la régulation de la température dans la maison et à la dépollution de l'air.

Le choix des plantes doit être rigoureux pour garantir sa durabilité et l'harmonie entre les différentes variétés.

Pour le développement des plantes, il faut installer une structure en acier, une cage en inox, une couche de feutre et un substrat. N'oubliez pas également le système d'irrigation, garant de la tenue de vos plants. Outre le fait d'embellir votre façade, toutes ces techniques permettent de protéger votre maison des intempéries, avec un rôle important dans l'isolation et dans la gestion de l'humidité.

Outre le fait d'embellir votre façade, toutes ces techniques permettent aussi et avant tout de protéger votre maison des intempéries, avec un rôle important dans l'isolation et dans la gestion de l'humidité.



FAIRE LABELLISER SA MAISON NEUVE

Pourquoi faire labelliser sa maison neuve ? Même si la RT 2012 doit obligatoirement être respectée et qu'elle impose déjà certains critères pour les nouvelles constructions, il est tout à fait possible d'aller plus loin dans son projet de maison neuve. Il existe de nombreux labels en fonction de vos préférences et surtout en fonction de vos exigences au quotidien. Voici quelques conseils pour faire labelliser sa maison neuve et ainsi valoriser son patrimoine.



Modèle Le Pavillon Français

LABELLISER SA MAISON ET VALORISER SON PATRIMOINE

Faire construire sa maison, c'est un projet long et coûteux, qui demande un investissement sur de nombreuses années. La volonté de faire certifier ou labelliser sa maison permet d'offrir un gage de qualité et de durabilité à la maison, et vous permet de valoriser votre patrimoine.

Si de toute manière, les maisons se doivent d'être performantes énergétiquement, un label ou une certification dépasse ce cadre-là et donne une réelle plus-value à la construction.

Non seulement pour le maître d'ouvrage qui, de manière générale, va occuper la maison dès la fin de la construction, mais également dans le cas d'une vente quelques années plus tard. Car outre la volonté de réduire ses factures énergétiques, la qualité globale de la construction est en fait ce qui attire les acheteurs. Il vous sera possible de vendre votre maison plus cher grâce à la présence du label.

QUEL LABEL EST FAIT POUR VOUS ?

Si vous souhaitez faire labelliser ou certifier votre construction, il est préférable de passer par un constructeur spécialisé et prêt à s'engager dans la certification.

Tous les constructeurs ne proposent pas de certification et si parfois ils le font, ils peuvent s'engager uniquement sur un label en particulier. Voici une liste non exhaustive des labels qui sont actuellement possibles.



Maisons de qualité



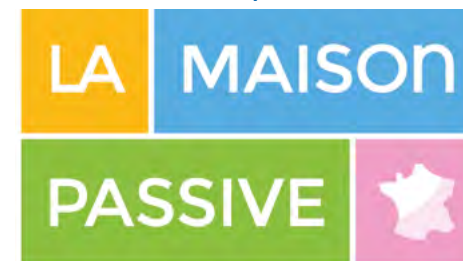
Ce label permet d'identifier un constructeur agréé qui respecte votre projet du début à la fin et qui est fiable. Le constructeur respecte donc une charte de qualité pour garantir une relation de confiance entre vous et lui.

HQE, "Haute qualité environnementale"



Il s'agit d'un label global qui respecte l'environnement depuis le chantier de construction jusqu'à l'utilisation quotidienne. Il a pour objectif de limiter au maximum l'impact environnemental.

Maison passive



Il s'agit de construire une maison qui non seulement ne consomme pas d'énergie mais qui en plus en produit. C'est donc plutôt un label basé sur l'exploitation du bâtiment.

E+C-: "Energie + Carbone -"



Ce label sert de base pour la prochaine réglementation thermique, qui vise la construction de maisons passives.

Il permet donc de mettre au point des technologies et des techniques visant à produire

plus d'énergie que ce que l'on consomme, ainsi que de limiter au maximum les émissions de carbone.

BBCA : "bâtiment bas carbone"



Ce label possède trois niveaux de performance, et mesure l'empreinte carbone de la construction, son exploitation et le stockage du carbone.

NF Habitat



Concernant l'approche multicritères pour certifier votre maison, il existe également la certification NF Habitat. Contrairement aux labels, les certifications sont encadrées par la loi.

Elle certifie une bonne qualité dans le logement, le respect de l'environnement ainsi que les performances énergétiques.

ORGANISMES CERTIFICATEURS

La certification NF Habitat est délivrée par Qualitel dans le cadre du CCMI (contrat de construction individuelle).

Concernant **les labels**, n'étant pas encadrés par la loi, ils peuvent aussi bien être émis par des organismes certificateurs mais également par des associations, c'est notamment le cas de **La Maison Passive** par exemple qui délivre le **label Passivhaus**. Voici une liste non exhaustive des principaux organismes pour labelliser sa maison :

Promotelec, CEQUAMI, Prestaterre certifications, CERQUAL, Certivéa (pour les bâtiments bio sourcés, Acermi





Devenez propriétaire de votre maison à partir de **69.900€***



- Performance thermique
- Large choix
- Fonctionnalités
- Qualité/Prix



www.maisonssesame.fr

*Prix indicatif pour un modèle ALYA 60 Essentielle sur vide technique comprenant 2 chambres. Hors frais de notaire, raccordement et options

NOS ENDUITS DÉCORATIFS

Le nouvel enduit que notre partenaire *weber.terrano* *print* a imaginé est une véritable alternative esthétique et économique à d'autres matériaux.

Il est aujourd'hui possible de reproduire des formes, du relief et de la couleur de certains parements, ainsi vous pourrez avoir un aspect bardage bois en enduit !



Cette nouveauté réduit considérablement les coûts de construction et d'entretien. De plus, ce matériau se double d'une fonction technique d'imperméabilisation, garantissant un résultat durable incomparable ! Maisons Sésame, l'a déjà adopté !



Quels sont les besoins des particuliers en termes de décoration des façades ?

Aujourd'hui, les gens ont besoin d'avoir une maison plus moderne avec des jeux d'enduits et de couleurs variés, ils veulent personnaliser la façade de leur maison avec des coûts maîtrisés.

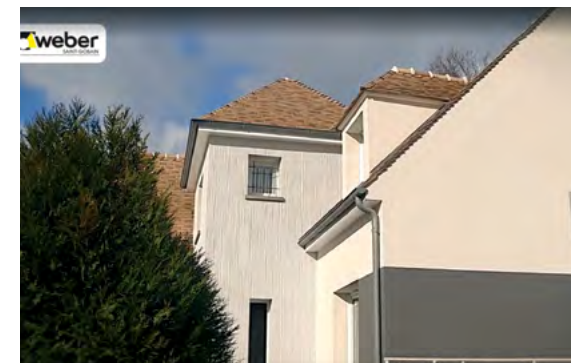
On remarque également une demande assez fréquente de bardage bois en façade. Le procédé d'enduit *weber.terrano print* apporte cette réponse avec l'avantage de l'entretien en moins et le choix d'une réalisation en petite comme en grande surface ; cela va permettre de proposer des maisons différentes les unes des autres.



Quelles sont les réponses de Maisons Sésame face à ses nouveaux besoins ?

A ce jour il y a très peu de réponses hormis les habituelles modénatures d'encadrement des fenêtres ou des chaînes d'angles. Plus récemment, la réponse se fait par la bi-colorisation des façades.

weber.terrano print nous apporte une solution supplémentaire pour jouer sur des aspects différents et notre première démarche est de rénover nos maisons d'exposition de façon à pouvoir présenter ce produit.



La maison dans le village expo de la Ville du Bois (91) est la première sur laquelle nous avons mis en avant deux aspects d'enduits : le bardage bois et l'aspect bambou dans des dégradés de gris. Les autres maisons expo seront réalisées avec d'autres matricages.

Qu'est-ce qui vous a séduit dans le procédé *weber.terrano print* ?

C'est un ensemble qui nous a séduits : la nouveauté et un grand nombre d'aspects possible, les applicateurs formés par Weber sur la technique avec des outils adaptés pour une mise en oeuvre simple et rapide.

Quel est le ressenti des visiteurs ?

En premier lieu l'étonnement, ce produit n'est pas connu du grand public et les gens sont surpris de la ressemblance entre l'enduit aspect bois et le vrai bardage bois. Ce procédé permet de répondre à toutes les envies selon le budget de chacun car on peut traiter 1, 2 ou 3 m² pour décorer autour d'une fenêtre ou d'une porte d'entrée ou encore réaliser une façade complète.



Devenez propriétaire de votre maison à partir de **69.900€***



- Performance thermique
- Large choix
- Fonctionnalités
- Qualité/Prix



www.maisonssesame.fr

*Prix indicatif pour un modèle ALYA 60 Essentielle sur vide technique comprenant 2 chambres. Hors frais de notaire, raccordement et options

RCS Versailles B388867426 - N° de titulaire NF HABITAT 78-06-114 option démarche HQE obtenue le 15/09/15 - Janvier 2020

RCS Versailles B388867426 - N° de titulaire NF HABITAT 78-06-114 option démarche HQE obtenue le 15/09/15 - Janvier 2020

LUMICÈNE®

la première fenêtre bioclimatique

Concept unique, LUMICÈNE® est un habile compromis entre la terrasse, la véranda et le bow-window. Ce concept unique porte un nouveau regard sur la relation "intérieur/extérieur" tout en optimisant la gestion de l'espace et de la lumière.



Composé de 180° de parois vitrées panoramiques et courbes, cet espace de vie modulable se transforme de salle à manger (intérieure) en terrasse (extérieure) en un clin d'oeil, grâce à son jeu de parois coulissantes.

Totalement intégré à la construction et développé dans l'esprit HQE, LUMICÈNE® est aujourd'hui le seul concept de menuiserie bioclimatique du marché. Grâce à son jeu de parois coulissantes et à leurs différentes positions, il optimise les apports solaires et s'inscrit dans une démarche d'habitat à énergie positive. Bioclimatique car adaptable au rythme des saisons, LUMICÈNE® s'acclimate aux envies et besoins du moment, au gré de la température et des vents. Espace de vie à part entière, il vient au choix agrandir la surface intérieure en lui offrant des mètres carrés habitables additionnels ou créer un confort d'habitation supplémentaire en se transformant en espace extérieur.

Conforme à toutes les réglementations en vigueur, ce système ingénieux évolue aujourd'hui vers une nouvelle génération qui intègre les matériaux et procédés de construction les plus aboutis.

Grâce à une utilisation optimisée mettant en oeuvre l'inertie thermique du bâtiment et une ventilation dynamique, LUMICÈNE® permet de réaliser un habitat basse énergie compatible avec la réglementation thermique 2012.



Principe constructif

LUMICÈNE® est une réponse efficace aux nouveaux modes de vie permettant une occupation de l'espace été comme hiver, des apports solaires optimisés et un meilleur confort d'habitation.

L'entreprise fait évoluer son concept pour répondre aux attentes des architectes comme des utilisateurs et se préparer aux nouvelles réglementations énergétiques, avec l'arrivée de la RT 2020.



Dans sa recherche d'un habitat à énergie positive, l'entreprise a porté son attention sur l'épaisseur de ses profils en aluminium en optimisant leur format afin d'augmenter encore le clair de vitrage (88,4%). Pour exemple, la surface vitrée d'un LUMICÈNE® de 3,5m de diamètre atteint désormais 10,5 m², soit plus de deux fois la surface d'une menuiserie coulissante de format standard.

Le rail intérieur voit quant à lui sa taille réduite de près de 50% pour se rendre encore plus discret. Gris anodisé par défaut il peut également être assorti à la couleur du sol.

Cette nouvelle génération, toujours équipée en standard d'un double-vitrage bombé 6-16-6 FE faiblement émissif peut également accueillir un triple vitrage afin d'améliorer encore ses performances d'un point de vue thermique.

LUMICÈNE® peut désormais être équipé d'un système d'occultants solaires placés à l'extérieur, qui permettent de filtrer jusqu'à 95 % des apports solaires.



Une conception étudiée

Créé pour capter l'énergie solaire l'hiver tout en évitant la surchauffe l'été, le fonctionnement de LUMICÈNE® a été pensé dès sa conception.

Ses châssis à rupture de pont thermique sont équipés de double vitrage bombé faiblement émissif qui coulissent sur un monorail garant d'une très bonne étanchéité.

Sensible à l'environnement urbain et ses fréquentes nuisances sonores, LUMICÈNE® peut également être équipé de vitrages acoustiques permettant de limiter les bruits extérieurs jusqu'à 39 dB.

Il existe aujourd'hui cinq diamètres et deux hauteurs de LUMICÈNE® pour de nombreux usages... Les modèles les plus couramment utilisés sont de 3,5 m de diamètre (9,5 m²) en logement collectif et de 4m de diamètre (11,5 m²) en habitat individuel, généralement dédiés à la partie repas du séjour.

Les modèles plus spacieux peuvent également abriter un salon, une chambre, un spa ou encore une piscine.



Concept breveté, LUMICÈNE® est produit en Savoie par Sovedys, filiale de Saint-Gobain. Un partenariat industriel qui permet à la société d'accéder aux dernières expertises et technologies et de répondre à toutes les réglementations actuelles. www.lumicene.com



RÉCUPÉRER L'EAU DE PLUIE

Il y a un poste de dépense qu'il est important de prendre en compte : l'eau. Le coût de la consommation d'eau avoisine les 200€ par an et par personne. Il existe un moyen simple et efficace de consommer de l'eau gratuitement tout en ne se privant pas: récupérer l'eau de pluie.



Récupérer l'eau de pluie pour faire des économies ? Actuellement, la réglementation (RT 2012) impose que les maisons neuves soient de moins en moins gourmandes en énergie. Cela permet bien sûr de participer à la transition écologique, mais ça réduit également considérablement vos dépenses énergétiques.

L'EAU DE PLUIE UNE RESSOURCE INÉPUISABLE

Lorsque l'on ouvre son robinet, l'eau qui coule est potable et ce grâce à de nombreux traitements effectués en amont. Or dans les 150 à 200 litres d'eau que l'on consomme quotidiennement, à peine la moitié doit effectivement être potable. En effet, l'eau dite "sanitaire", utilisée pour les wc, le lave-linge et le lave-vaisselle, l'entretien du jardin ou encore le nettoyage n'a pas besoin d'être traitée puisqu'elle n'est pas consommée.

En plus de cela, l'eau provient de nappes phréatiques dont le niveau diminue d'année en année. Alors que cette ressource est de plus en plus rare, l'eau de pluie est une ressource inépuisable qui peut être très facilement récupérée.

L'installation d'un récupérateur d'eau de pluie est donc une solution écologique, permettant de consommer à sa guise de l'eau à l'heure où la sécheresse entraîne de nombreuses restrictions.



UN RÉCUPÉRATEUR D'EAU PLUS OU MOINS VISIBLE

Chaque toiture possède une gouttière afin d'évacuer l'eau pluviale. C'est cette eau qui est collectée dans le récupérateur d'eau.

Pour cela, la gouttière est reliée à l'installation de manière très simple, permettant à l'eau d'être stockée dans une cuve.

Il existe deux types de cuves, extérieure ou enterrée. Tout dépend de l'utilisation que vous souhaitez en faire et donc de sa taille.

Un récupérateur d'eau de pluie extérieur

Généralement, les cuves extérieures sont les plus petites, entre 200 et 2000 litres de capacité. Ces modèles, fabriqués en polyéthylène, sont principalement utilisés pour l'arrosage du jardin mais pas pour un usage sanitaire du fait de leur petite capacité de stockage.



La cuve est bien sur visible et proche de la maison puisqu'elle doit être reliée à la gouttière de la toiture. En amont de la cuve, un filtre grossier est installé afin que les feuilles et autres grosses saletés ne puissent pas entrer dans la cuve.

Pour utiliser l'eau, un robinet sur le bas de la cuve ou une pompe immergée avec une poire de niveau permettant l'utilisation d'un tuyau d'arrosage ou d'un nettoyeur haute pression.

... Ou enterré

Les cuves enterrées peuvent être en polyéthylène ou en béton.

Leur capacité de stockage est bien plus conséquente que celle des récupérateurs d'eau de pluie extérieurs, puisqu'elle varie entre 1500 et 5000 litres.

En plus du filtre grossier, un filtre plus fin permet de limiter au maximum les impuretés, car l'accès à la cuve enterrée est plus compliqué.

L'accès à l'eau se fait obligatoirement à l'aide d'une pompe, soit manuelle soit fonctionnant par surpression.



Si vous souhaitez utiliser le récupérateur d'eau pour la chasse d'eau ou pour le lave-linge par exemple, il est préférable d'installer la cuve au moment de la construction de votre maison.

Cela permet de limiter le coût des travaux pour creuser, mais également de prévoir les branchements nécessaires à vos installations dès le début.

DES ÉCONOMIES SUR LA FACTURE D'EAU

En plus du côté écologique, récupérer l'eau de pluie permet aussi d'alléger considérablement votre facture d'eau.

Le prix de l'eau ne cesse d'augmenter et peut atteindre jusqu'à 5€ du m³ dans certains départements.

Cela est dû au fait que de nombreux traitements sont effectués pour assainir l'eau et la rendre potable.

On estime que chaque personne dépense 200€ par an pour sa consommation en eau. L'utilisation d'un récupérateur d'eau de pluie peut donc diminuer de moitié cette consommation et donc votre facture.

Or, il est possible de récupérer environ 600 litres d'eau de pluie par m² de toiture.

Quant à votre consommation, tout dépend de vos usages :

- ◆ Si vous ne vous servez de l'eau de pluie que pour votre jardin, comptez 15 litres/m².
- ◆ Si vous utilisez l'eau de pluie pour votre jardin et l'eau sanitaire, comptez 1000 litres par personne.

Autre point important et non négligeable, l'eau de pluie est beaucoup moins calcaire que l'eau du robinet. Elle encrasse donc moins vos installations, ce qui sur le long terme diminue le coût d'entretien de votre maison.



COMMENT FINANCER SA MAISON ?

Votre décision est prise : vous en rêviez depuis longtemps, et vous pensez à juste titre que la période est propice, vous allez faire construire votre maison ! Mais comment la financer ?



Une période propice aux acheteurs

En effet, la stabilité des taux d'intérêt immobiliers est indiscutable : ils tournent en moyenne à 1,40 % sur 20 ans, et devraient se maintenir, malgré l'éventuelle réorientation de la politique de la maison individuelles neuve et de la construction en général, du fait des restrictions budgétaires prévues par le nouveau gouvernement.

Il vous faut déterminer quel type de maison vous allez faire construire, trouver le terrain dans la région et /ou la ville que vous avez choisis, mais surtout, et avant tout, d'établir votre budget et de trouver le financement correspondant, de préférence avec un « bon » crédit immobilier.

Pour ce faire, vous pouvez frapper à plusieurs portes, en voici quelques unes.

LES BANQUES

Déterminer son budget et sa capacité d'emprunt

Pour déterminer précisément ce qu'il vous est possible d'acheter, les banques sont les établissements que vous devez rencontrer en premier. Ce sont elles qui établissent votre plan de financement, la durée de vos remboursements, adaptés à l'évolution de votre situation, et le taux

d'intérêt dont vous pouvez bénéficier.

Dans un premier temps, pourquoi ne pas vous adresser à votre banque ? Elle vous connaît et pourra mesurer plus facilement vos capacités d'emprunt et de remboursement.

Ensuite, sachez qu'il existe de nombreuses banques en ligne, des banques spécialisées dans l'immobilier (Crédit Foncier, Crédit Mutuel, Empruntis, Axa, etc.) qui peuvent vous proposer une large gamme de prêts et un temps de traitement et de réponse parfois plus rapide.



Obtenir un bon crédit immobilier

Pour obtenir un bon crédit immobilier afin de financer sa maison, il faut avant tout rassurer la banque. Être en CDI est évidemment un atout, mais d'une manière générale, vous devez présenter des gages de sérieux et si possible des revenus réguliers.

L'apport personnel est un élément important, car non seulement il rassure l'établissement financier sur vos qualités d'épargnant, mais il est bien évident que plus vous apportez de fonds propres, moins vous allez emprunter. Un apport de 20 à 30 % du montant de votre opération immobilière est la règle.

Pensez à bien vous documenter sur les différents prêts auxquels vous pouvez prétendre, en complément d'un prêt immobilier classique :

- ◆ Prêt Accession sociale (PAS),
- ◆ Prêt à taux zéro (PTZ),
- ◆ Prêt conventionné (PC),
- ◆ Aide personnelle au logement (APL).

La plupart de ces prêts sont accessibles sous conditions de ressources.

Les critères pour financer sa maison

Les revenus et les charges pris dans ce ratio par les banques sont à peu près tous les mêmes. C'est l'étude du profil des emprunteurs, le « scoring » qui détermine le risque pour la banque.

Les revenus fixes sont toujours inclus dans le taux d'endettement, mais certains revenus spécifiques en sont exclus, comme les allocations familiales (réputées insaisissables) ou encore certaines des commissions des commerciaux, notamment si ces derniers n'ont pas assez d'ancienneté.

LE COURTIER IMMOBILIER

Il est vrai que trouver le bon crédit peut se révéler un parcours du combattant. Faire le tour des banques avec son dossier immobilier peut s'avérer fastidieux. Sur internet comme en agence, les courtiers immobiliers peuvent vous faciliter la vie. Le recours aux courtiers est d'ailleurs très fréquent chez les acheteurs.

Les courtiers sont souvent à même de vous trouver le taux le plus intéressant. En effet, ils sont en relation avec de nombreuses banques partenaires, et comme ils leur apportent un volume de dossiers important, ils bénéficient de taux attractifs. Parfois, il peut obtenir une offre de prêt plus intéressante que vous dans votre propre banque. Sachez que les courtiers immobiliers sont des professionnels dont la profession est réglementée.

LE RÔLE DU CONSTRUCTEUR

Le constructeur est bien entendu celui à qui vous allez confier la réalisation de votre maison, et qui élaborera avec vous votre projet. Cependant, il peut parfaitement aussi vous aider à trouver l'établissement de crédit qui financera votre projet. Il saura, car il connaît le sujet, vous dire à quels prêts, complémentaires ou non, vous pouvez prétendre en fonction de votre situation et de votre projet.

Le fait de choisir un constructeur qui travaille dans le cadre du Contrat de construction de maison individuelle (CCMI) est préférable pour financer sa maison. L'obtention du crédit en sera facilitée, car le fait qu'il soit en conformité avec la réglementation est un atout pour l'établissement bancaire.

Certains constructeurs sont en outre en partenariat direct avec les organismes financiers.

LE PTZ DU CRÉDIT AGRICOLE



Le **Crédit Agricole Île-de-France** propose désormais un prêt à taux zéro ouvert aux primo accédants qui ne peuvent pas recourir au prêt à taux zéro financé par l'Etat, le fameux PTZ, pour acheter leur maison en région parisienne.

Si le PTZ permet à de nombreux ménages d'accéder à la propriété et de financer une grande partie de leur opération de construction d'une maison neuve, il reste conditionné : pour pouvoir en bénéficier, il faut notamment que les revenus des acheteurs ne dépassent pas un certain seuil.

Certains acheteurs potentiels ne peuvent en profiter, sans pour autant que leurs revenus soient suffisants pour financer leur maison.

C'est pourquoi le Crédit Agricole a mis en place son propre prêt à taux zéro à destination des primo accédants de la région parisienne. Il n'est soumis à aucune condition de ressources, il est donc accessible à tous, du moment que le dossier de financement est accepté par la banque et les assurances de prêt.

Le PTZ du Crédit agricole peut s'élever jusqu'à 30 000 euros, et doit correspondre à 10 % maximum de la somme empruntée. Il peut être utilisé comme un apport personnel dans le cas où les acheteurs n'en disposent pas ; il peut donc être souscrit dans le cadre d'un prêt à 100 %.

En vigueur depuis deux mois, le PTZ du Crédit Agricole a déjà rencontré un vrai succès auprès des emprunteurs de la banque : il a été accordé en complément de 820 crédits immobiliers depuis son apparition, pour un montant de 200 millions d'euros au total, ce qui correspond à une moyenne de 22 000 euros par prêt accordé, selon la direction marketing du Crédit agricole.

Ajoutons que 70 % de ces prêts ont été accordés à des emprunteurs extérieurs à la banque. De nouveaux clients en somme !

Les bénéficiaires de ce PTZ dédié aux primo accédants sont surtout des jeunes, ce qui paraît logique : 53 % d'entre eux ont moins de 30 ans.



Le PAVILLON FRANÇAIS

Vivez votre construction en toute sérénité avec Le Pavillon Français. Nous vous accompagnons à chaque étape de votre projet.

Nos maisons sont uniques et reflètent votre personnalité et votre mode de vie.



RCS Versailles B388 867 426 - n° de titulaire NF 78-06-114 obtenu le 24/09/07 - Photos et illustrations non contractuelles

Construire avec Le Pavillon Français...

La tendance est à la quête d'une maison agréable à vivre, bien située, le tout dans le respect de l'environnement. Toutes nos maisons proposent un niveau de qualité élevé tout particulièrement en matière de performance thermique du bâti, que vous pourrez agrémenter par des équipements à la carte. Parmi eux, les comforts modernes, tels que énergie solaire ou thermodynamique, pompe à chaleur (aérothermie, géothermie), récupérateur d'eau de pluie, chauffage gaz avec chaudière à condensation, chaudière hybride, pompe à chaleur bi-service... qui associés aux solutions très performantes de la construction, aboutissent à une maison dite "bioclimatique" permettant le respect de la réglementation thermique 2012 (RT2012).

Modèle Istar combles - 120 ou 150 m²



Magnifique maison qui puise toute son originalité avec ses jeux de façades et son porche rentrant. Nos créateurs de projets vous proposent d'agrémenter votre maison de bardage de bois, d'enduits colorés ou texturés qui procureront standing et allure à votre création 100% personnalisée. Istar vous offre intérieurement de généreux volumes, jusqu'à 5 belles chambres, une grande cuisine ouverte sur un séjour volumineux de 35,14m².

Modèle Gaia combles - 125, 135 ou 150 m²



Modèle avec combles aménagés composé d'une cuisine ouverte sur grand séjour très lumineux. 3 ou 4 chambres dont une suite parentale.

Modèle Tanit étage - 120, 150 ou 175 m²



Son architecture traditionnelle est rehaussée par des détails à la fois élégants et originaux : une toiture à quatre pentes, un décroché de la façade avant surmonté de sa propre toiture, et un bow-window à l'arrière, apportant un certain raffinement et source de lumière naturelle. La personnalisation de l'habillage des façades permettra à chacun d'y apporter une esthétique personnelle.

Modèle Athena plain-pied - 90, 100, 120 m²



Un plain-pied chaleureux et spacieux, composé d'une cuisine ouverte sur un vaste séjour, 3 ou 4 chambres, séparées des espaces de vie commune pour préserver la tranquillité des habitants. La personnalisation de la façade permet de lui donner une esthétique moderne, ses larges ouvertures privilégient la lumière naturelle et l'accès à l'extérieur



Athena
4 chambres

Le PAVILLON FRANÇAIS

Créateur de projets

Rendez-vous sur notre site pour découvrir nos réalisations et nos idées de projets pour votre future maison ...

www.lepavillonfrancais.fr

contact@lepavillonfrancais.fr

01 82 77 00 91

RCS Versailles B388 867 426 - n° de titulaire NF 78-06-114 obtenu le 24/09/07 - Photos et illustrations non contractuelles





Des maisons personnalisées dans le respect de la tradition et du bel ouvrage



AGENCES : Tél. 01 76 34 01 29
78 - La Queue-lez-Yvelines
78 - Sartrouville
94 - Villiers-sur-Marne

77 - Chelles
78 - Conflans-Ste-Honorine
91 - Ste-Geneviève-des-Bois
95 - Deuil-la-Barre

www.maisonsevolution.fr

27

EURE



Tel : 01 34 97 32 29
MAISONS SESAME
Agence de Mantes la Jolie
www.maisonssesame.fr

MEREY
Sur terrain de 1200 m²
Modèle Zircon de 95 m²
séjour double, cuisine ouverte,
4 chambres SdB, wc, garage possible
Prix global indicatif de 216.763 €
raccordements inclus. Hors frais de notaire



PACY SUR EURE
Sur terrain de 521 m²
Modèle Mira de 90 m²
séjour double, cuisine ouverte,
4 chambres, SdB
Prix global indicatif de 207.268 €
viab & raccordements inclus. Hors FN



BÉZU SAINT ELOI
Sur terrain de 742 m²
Modèle Atria GI de 90 m²
séjour double, cuisine US,
4 chambres, SdB, wc, garage intégré.
Prix global indicatif de 200.923 €
viab & raccordements inclus. Hors FN



MA FUTURE
maison

Retrouvez toutes nos annonces, nos conseils,
nos catalogues de modèles...
www.mafuturemaison.fr



Tél : 01 34 97 32 29
MAISONS SESAME
Agence de Mantes la Jolie
www.maisonssesame.fr

BÉZU SAINT ELOI.....	742 m ² - F. 20 m - 59 000 €
AUTHEUIL-AUTHOUILLET	591 m ² - 59 000 €
BUEIL.....	357 m ² - 69 000 €
CAUMONT.....	1110 m ² - 91 000 €
COURCELLES SUR SEINE	500 m ² - 58 000 €
GAUCIEL.....	645 m ² - 54 000 €
GARENNES SUR EURE.....	757 m ² - 69 900 €
HOULBEC-COCHEREL	652 m ² - 64 000 €
IVRY LA BATAILLE	582 m ² - F. 10 m - 85 900 €
LA BOISSIÈRE.....	1000 m ² - 56 000 €
LA COUTURE BOUSSEY.....	571 m ² - F. 19 m - 69 900 €
PACY SUR EURE.....	1500 m ² - 67 500 €
PANILLEUSE (plusieurs lots).....	1000 m ² - 75 000 €
VERNON	425 m ² - 85 000 €

28

EURE-ET-LOIR



TÉL. : 01 69 51 23 23
MAISON CLAIRVAL
Agence de Villemoisson
www.lesmaisonsclairval.com

ÉCROSNES prox gare
sur beau terrain plat de 539 m²
Modèle Coquelicot de 98 m²
4 chambres, double séjour,
garage intégré.
à partir de : 224.970 €



SAINVILLES
sur beau terrain plat de 684 m²
Modèle Odéon de 134 m²
3 chambres dont une parentale,
double séjour, garage intégré
à partir de : 230.750 €



NOGENT-LE-ROI
sur beau terrain plat de 640 m²
Modèle sapo 4 de 97 m²
4 chambres, double séjour,
SdB, 2 wc, garage intégré
à partir de : 212.300 €



Tel : 01 82 84 00 46
MAISONS SESAME
Agence de Coignières
www.maisonssesame.fr

ECROSNES
Sur terrain de 400 m²
Modèle Mira de 90 m²
séjour double, cuisine ouverte,
3 chambres, SdB, wc
Prix global indicatif de 190.000€



BÛ
Sur terrain de 700 m²
Modèle Zircon de 95 m²
séjour double, cuisine ouverte,
4 chambres, SdB, wc indépendant
Prix global indicatif de 235.000 €



photos non contractuelles - raccordements inclus, hors frais de notaire



TÉL. : 01 80 28 36 12
BELLES DEMEURES
Agence de Jouars pontchartrain
www.lesmaisonsbellesdemeures.fr

10' CHARTRES lotissement de standing dans un environnement verdoyant sur terrain de 700 m²
Maison de qualité de 100 m² avec 3 chambres et garage intégré
Prix : 250.000 €
(branchements, frais notaire, DO inclus)





Tel : 01 34 97 32 29
MAISON SÉSAME
 Agence de Mantes la Jolie
www.maisonssesame.fr

ANET.....	648 m ² - 70 000 €
GERMAINVILLE.....	710 m ² - 80 000 €
GUAINVILLE.....	805 m ² - 92 000 €
LA CHAUSSÉE D'IVRY.....	529 m ² - 67 000 €
LA CHAUSSÉE D'IVRY.....	630 m ² - 70 000 €
LE MESNIL SIMON.....	1235 m ² - 98 000 €



Tél. : 02 38 39 70 23
MAISON CLAIRVAL
 agence de Rouvres
www.lesmaisonsclairval.fr

AUNEAU - 55' Montparnasse
 Sur un terrain plat de 435 m²
 Modèle ADELIN de 96 m² Hab.
 3 chbres, séjour, garage
 Prix indicatif: 243.590 €
 (raccordements et frais notaire inclus)



Tel : 01 34 97 32 29
MAISON SÉSAME
 Agence de Mantes la Jolie
www.maisonssesame.fr

LA CHAUSSÉE D'IVRY
 Sur terrain de 529 m²
 Modèle Alya de 80 m²
 séjour double, cuisine ouverte,
 3 chambres, SdB, wc
 Prix global indicatif de 184.576 €



LE MESNIL SIMON
 Sur terrain viabilisé de 1235 m²
 Modèle Jaspe de 105 m²
 séjour double, cuisine ouverte,
 4 chambres, 2 SdB
 Prix global indicatif de 244.017 €



photos non contractuelles - raccordements inclus, hors frais de notaire



Tél : 06 51 06 99 86
Maisons ORCA
 Agence d'Étampes
www.maisons-orca.fr

AUNEAU.....	352 m ² - 65 000 €
GALLARDON.....	323 m ² - 54 120 €
GALLARDON.....	340 m ² - 53 320 €
BÉVILLE-LE-COMTE.....	563 m ² - 68 000 €
COURVILLE-SUR-EURE.....	469 m ² - 51 502 €
LURAY.....	415 m ² - 57 900 €
FRANCOURVILLE.....	522 m ² - 42 000 €
ST-LUBIN-DES-JONCHERETS.....	495 m ² - 40 200 €
VOVES.....	248 m ² - 29 092 €
VOVES.....	462 m ² - 47 198 €



TÉL. : 01 69 51 23 23
MAISON CLAIRVAL
 Agence de Villemoisson
www.lesmaisonsclairval.com

TRAINOU prox ttes commodités
 sur terrain de 507m²
 Modèle Boulogne de 161 m²
 4 chambres, double séjour,
 garage intégré.
 à partir de : 246.322 €



MAREAU-AUX-PRÉS
 sur terrain de 312 m²
 Modèle Hibiscus de 82 m²
 3 chambres, double séjour,
 garage intégré
 à partir de : 187.221 €



LOURY
 sur terrain de 641 m²
 Modèle sapo 4 de 97 m²
 4 chambres, double séjour,
 SdB, 2 wc, garage intégré
 à partir de : 189.000 €



Tel : 01 64 28 10 10
MAISON BABEAU SEGUIN
 Agence de Nemours
www.maisons-babeauseguin.com

CORBEILLES EN GATINAIS.....	600 m ² - F. 18 m - 40 000 €
DORDIVES.....	700 m ² - F. 20 m - 66 000 €
FERRIERES EN GATINAIS.....	705 m ² - 44 000 €
FERRIERES EN GATINAIS.....	1281 m ² - F. 20 m - 55 000 €
NARGIS.....	1128 m ² - F. 21 m - 49 000 €

Terrains proposés par nos partenaires fonciers / Sous réserve de leurs disponibilités



Retrouvez nos conseils sur le blog
BIEN CONSTRUIRE
www.bienconstruire.net



ÉL. : 02 38 39 70 23 / 06 75 29 22 08
BELLES DEMEURES
 Agence de Rouvres St Jean
www.lesmaisonsbellesdemeures.fr

DENAINVILLIERS à 5' centre ville de
 Pithiviers proche commerces
 sur terrain viabilisé de 480 m²
 Modèle de 90 m²
 3 chbres, Certifié LABEL RT 2012, NF
 Prix : 210.000 €
 (branchements, frais notaire, DO inclus)



Tél. : 01 64 13 64 13
MAISON BARBEY MAILLARD
www.lesmaisonsbm.com

CHAMBLY
 proche toutes commodités.
 Sur terrain en lotissement de 287 m²
 projet de construction d'une maison
 familiale de 85 m²
 offrant 4 chambres et un garage.
 Prix indicatif de 294.300 €



MONTATAIRE
 proche lycées et collèges, à 10' gare
 Sur terrain de 130 m²
 projet de construction d'un modèle de 89 m²
 double séjour, cuisine,
 3 chambres, SdB, wc
 Prix indicatif de 174.017 €



CHAMBLY
 proche toutes commodités.
 Sur terrain en lotissement de 315 m²
 projet de construction d'une maison
 familiale de 85 m²
 offrant 4 chambres et un garage.
 Prix indicatif de 302.964 €



Tél : 01 30 11 90 48
MAISON SÉSAME
 Agence de Moisselles
www.maisonssesame.fr

IVRY LE TEMPLE
 Sur terrain de 540 m²
 Modèle Citrine de 90 m²
 séjour double, cuisine ouverte,
 3 chambres SdB + WC
 Prix global indicatif de 208.000 €
 Hors frais de raccordements et de notaire



SERIFONTAINE
 Sur terrain de 474 m²
 Modèle Jaspe de 90 m²
 Séjour double, cuisine ouverte,
 3 chambres, SdB, wc.
 Prix global indicatif de 173.600€
 frais de raccordements, notaire viabilisation inclus



MACHEMONT
 Sur terrain de 512 m²
 Modèle Jaspe de 90 m²
 Séjour double, cuisine ouverte,
 3 chambres, SdB, wc.
 Prix global indicatif de 186.000€
 frais de raccordements, notaire viabilisation inclus



SERIFONTAINE
 Sur terrain de 968 m²
 Modèle Mira de 90 m² - Séjour double,
 cuisine US, 3 chambres, SdB, wc.
 Prix global indicatif de 183.600€
 frais de raccordements, notaire viabilisation inclus



**La sécurité,
 c'est capital !**

Votre sécurité c'est d'abord
 le respect absolu du prix
 et délais convenus et
 de nombreuses autres
 garanties concernant le
 parfait achèvement
 de votre maison.



La confiance, c'est capital
 Depuis 1935



www.lesmaisonsclairval.com

Agence commerciale : Rouvres St-Jean
 45302 Pithiviers - Tél. 02 38 39 70 23
 Agence commerciale : 78, route de Corbeil
 91360 Villemoisson/Orge - Tél. 01 69 51 23 23



Image: Rouvres St-Jean, M. Charrier

maisons à partir de
87.000 €

www.maisonlol.com



Des maisons
très **économiques** à vivre !!!

Alliant performance énergétique, esthétique et confort, toutes nos maisons s'adaptent aux exigences de la RT 2012 à un prix accessible.



Parce que votre projet mérite **le meilleur**



Fort de notre expérience d'un grand constructeur, nous sommes soucieux de vous apporter une écoute attentive et de vous faire bénéficier des meilleurs conseils et dernières innovations techniques aux conditions les plus avantageuses.

Avec MAISON LOL, concrétisez
votre rêve au meilleur prix

maison LOL



Green Park
7, avenue Christian Doppler
77700 SERRIS
Tél. 01 78 90 24 24

ZAC Université gare
1, rue Georges Charpak
77127 LIEUSAINT
Tél. 01 60 18 15 15

ZAC des Chataigniers
45, rue Condorcet
95150 TAVERNY
Tél. 01 30 40 41 41



60

OISE



Tel : 01 64 13 64 13
MAISONS LOL
Agence de LIEUSAINT
www.maisonlol.com

CHAMBLY au bord de l'Oise,
accès facile pour Paris
Sur un terrain de 700 m²,
Modèle LOLISTAR de 93 m²,
Grand espace de vie, 4 chbres, garage.
Prix : 255.000 €



SAINT PAUL
5' de Beauvais, au calme
Sur terrain de 601 m²,
Modèle LOLYWOOD de 97 m²,
séjour/cuisine de 40m², 3 chambres,
1 suite parentale, 2 SdB, wc.
Prix : 245.232 €



Tél : 01 30 11 90 48
MAISONS SÉSAMÉ.
Agence de Moisselles
www.maisonssesame.fr

MERU	499 m ² - 97 000 €
MERU	598 m ² - 103 000 €
MERU	452 m ² - 97 000 €
MACHEMONT	470 m ² - 55 000 €
MACHEMONT	325 m ² - 48 000 €
SERIFONTAINE	503 m ² - 48 400 €
IVRY LE TEMPLE	540 m ² - 78 000 €
SERIFONTAINE	968 m ² - 53 000 €
SERIFONTAINE	474 m ² - 42 000 €

FLINT IMMOBILIER
Tel : 01 34 099 100
31, rue de Paris - D 316
95270 CHAUMONTEL

ARSY viabilisé	594 m ² - F. 30 m - 84 000 €
ARSY viabilisé	521 m ² - F. 21 m - 82 000 €
ARSY viabilisé	503 m ² - F. 23,5 m - 79 500 €
ARSY viabilisé	544 m ² - F. 16,5 m - 82 000 €
AVRIGNY viabilisé	569 m ² - F. 19,3 m - 71 000 €
COYE LA FORET viabilisé	495 m ² - F.21 m - 210 000 €
COYE LA FORET viabilisé	526 m ² - F. 17 m - 215 000 €
COYE LA FORET viabilisé	563 m ² - F. 15 m - 216 900 €
ESCHES viabilisé	604 m ² - F. 18 m - 115 000 €
ESCHES viabilisé	606 m ² - F. 32 m - 115 500 €
ESCHES viabilisé	885 m ² - F. 25 m - 129 000 €
ESCHES viabilisé	738 m ² - F. 30 m - 125 000 €
ESCHES viabilisé	602 m ² - F. 46 m - 115 000 €
ESCHES viabilisé	623 m ² - F. 28 m - 114 500 €
GOUVIEUX	3464 m ² - F. 33 m - 350 000 €
MORIENVAL viabilisé	664 m ² - F. 16 m - 62 000 €
MORIENVAL viabilisé	576 m ² - F. 16 m - 60 000 €
MORIENVAL viabilisé	387 m ² - F. 12 m - 53 000 €
NERY viabilisé	1094 m ² - F. 18 m - 111 000 €
NERY viabilisé	1025 m ² - F. 18 m - 110 000 €
NERY viabilisé	1796 m ² - F. 33 m - 138 000 €
NERY viabilisé	1757 m ² - F. 19 m - 135 000 €
NERY viabilisé	1428 m ² - F. 20 m - 124 000 €
NERY viabilisé	1492 m ² - F. 19 m - 125 000 €
PONCHON viab	806 m ² - F. 19 m - 75 500 €
PONCHON viab	821 m ² - F. 18,5 m - 63 000 €
PONCHON viab	797 m ² - F. 18 m - 75 500 €
PONCHON viab	883 m ² - F. 16 m - 79 000 €
PONCHON viab	957 m ² - F. 20 m - 82 000 €
PONCHON viab	771 m ² - F. 22 m - 74 500 €
PONCHON viab	940 m ² - F. 20 m - 68 500 €
PONCHON viab	660 m ² - F. 22 m - 69 500 €
PONCHON viab	870 m ² - F. 18,5 m - 65 500 €
PUISEUX LE HAUBERGER viab	475 m ² - F. 15,5 m - 99 500 €
PUISEUX LE HAUBERGER viab	500 m ² - F. 16,4 m - 101 000 €
PUISEUX LE HAUBERGER viab	591 m ² - F. 22,7 m - 109 000 €
PUISEUX LE HAUBERGER viab	647 m ² - F. 26 m - 111 000 €
PUISEUX LE HAUBERGER viab	786 m ² - F. 27 m - 118 000 €
PUISEUX LE HAUBERGER viab	825 m ² - F. 20 m - 115 000 €



22 terrains à bâtir de 601 à 885 m²
À partir de **111.000 €**

À 3 kms de MERU et à 15mn de CHAMBLY
gare, écoles maternelle et primaire sur place.

☎ : 01 34 099 100
www.flint-immobilier.com



(Eau potable - Eaux pluviales - Electricité - Gaz
Télécom - Assainissement eaux usées)
PA en cours d'obtention

LES MAISONS BARBEY MAILLARD

Laissez-vous guider par notre savoir-faire
et confiez-nous votre rêve en toute sérénité...



AGENCES :

94. Nogent sur Marne
01 55 09 14 14

94. Villecresnes
01 56 73 16 16

91. La ville du Bois
01 69 01 08 08

78. Orgeval
01 34 01 10 92



www.lesmaisonsbm.com

77 SEINE ET MARNE


 Tél. : 01 64 13 64 13
MAISONS BARBEY MAILLARD
www.lesmaisonsbm.com

COMBS LA VILLE
Sur terrain viabilisé de 730m²
Maison de 151 m²
grande pièce à vivre de 53 m²
5 chambres, SdB, wc
Prix indicatif de 454.000 €

BUSSY ST MARTIN - centre ville
Sur terrain de 650 m²
Maison de 156 m²
grande pièce à vivre de 47m²
4 chambres, 2 SdB, wc
Prix indicatif de 540.000 €

JOSSIGNY - centre ville
Dans lotissement, terrain de 511 m²
projet de construction d'un modèle
de 145 m²
double séjour, cuisine,
5 chambres, SdB, wc
Prix indicatif de 478.728 €



 Tél. : 01 60 68 66 66
MAISONS DÉAL
Agence de Vaux le Penil
www.maisonsdeal.com

VAUX LE PENIL
Sur un terrain de 361 m²
modèle NOISY de 94,9 m²
sur vide sanitaire, 5 pièces
4 chbres, plancher étage béton,
garage intégré. F. notaire inclus
Prix : 266.500 €

RUBELLES
Sur un terrain de 282 m²,
modèle RAMOUILLET de 97,8 m²
sur vide sanitaire, 5 pièces
4 chbres, garage intégré.
Frais de notaire inclus
Prix : 265.721 €

URY
Sur un terrain de 338 m²,
modèle NOISY de 88 m²
sur vide sanitaire, 5 pièces
4 chbres, plancher étage béton,
garage intégré. F. notaire inclus
Prix : 227.301 €

MACHAULTE
Sur un terrain de 388 m²,
modèle NEUILLY de 81 m²
sur vide sanitaire, 4 pièces
3 chbres, garage intégré.
Frais de notaire inclus
Prix : 226.507 €

Maisons à construire sur terrains de nos partenaires fonciers sous réserve de disponibilités. honoraires d'agence non inclus. Photos non contractuelles.



maisons **BABEAU-SEGUIN** Tél. : 01 60 56 56 10
MAISONS BABEAU SEGUIN
Agence de Melun
www.maisons-babeauseguin.com

BOISSISE LE ROI	407 m ² - 129 000 €
CHAMPDEUIL	711 m ² - 152 000 €
CRISENOY	261 m ² - 106 500 €
EVRY GREGY SUR YERRES	300 m ² - 88 500 €
LA CHAPELLE GAUTHIER	839 m ² - 118 000 €
LE CHATELET EN BRIE	747 m ² - 130 000 €
LES ECRENNES	413 m ² - 97 000 €
MOISENAY	560 m ² - 128 000 €
VALENCE EN BRIE	1054 m ² - 99 000 €
VAUX LE PENIL	300 m ² - 108 000 €

Terrains proposés par nos partenaires fonciers / Sous réserve de leurs disponibilités

maisons **BABEAU-SEGUIN** Tél. : 01 64 04 05 00
MAISONS BABEAU SEGUIN
Agence de Coulommiers
www.maisons-babeauseguin.com

SAINT GERMAIN SOUS DOUE
Sur un terrain de 750 m²
modèle TILHOMMIERE de 109 m²
Cuisine ouverte sur séjour, cellier
4 chambres, SdB, garage intégré.
PAC, raccordements... inclus
Prix global indicatif : 233.500 €

COULOMMIERS
Sur un terrain de 266 m²
modèle EXTENSO de 96 m²
Cuisine, séjour,
3 chambres, garage, SdB.
PAC, carrelage, FN, assurance DO... inclus
Prix global indicatif : 234.700€



Babeau Seguin COVEA Caution / 104179258 - SIRET 380 933 564 00029 - Liste des garants en fonction des secteurs - Photos et simulations non contractuelles - Terrains proposés par nos partenaires fonciers / Sous réserve de leurs disponibilités - D'autres projets peuvent vous être proposés

Retrouvez nos conseils sur le blog
BIEN CONSTRUIRE
www.bienconstruire.net



maisons **BABEAU-SEGUIN** Tél. : 01 64 28 10 10
MAISONS BABEAU SEGUIN
Agence de Nemours
www.maisons-babeauseguin.com

DARVAULT	1160 m ² - 88 000 €
EGREVILLE	1600 m ² - F. 14 m - 57 000 €
GREZ SUR LOING	410 m ² - F. 15 m - 97 000 €
MONTEREAU FAULT YONNE	442 m ² - F. 17 m - 93 500 €
MONTMACHOUX	663 m ² - 59 000 €
LA BROSSÉ MONTCEAU	567 m ² - F. 25 m - 87 000 €
ST PIERRE LES NEMOURS	616 m ² - F. 17 m - 92 000 €
SOUPPES SUR LOING	1361 m ² - 77 000 €
URY	400 m ² - F. 14 m - 89 000 €
VILLEMER	762 m ² - F. 21 m - 55 000 €
VULAINES SUR SEINE	434 m ² - 87 500 €

Terrains proposés par nos partenaires fonciers / Sous réserve de leurs disponibilités

AMÉNAGEUR LOTISSEUR - PROMOTEUR EN ILE DE FRANCE ET PICARDIE

ACHÈTE
TERRAINS À BÂTIR OU À LOTIR TOUTES SURFACES

Nous contacter au : 01 34 099 100 ou par mail : commercial@flint-immobilier.com
31 rue de Paris - 95270 CHAUMONTEL - www.flint-immobilier.com






maisons BABEAU-SEGUIN

www.babeau-seguin.fr
www.constructeur-idf.fr



+ de
23000
maisons
livrées



Demandez
notre
nouveau
catalogue

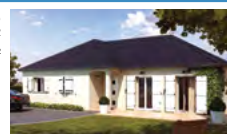
77

SEINE ET MARNE

maisons
BABEAU-SEGUIN

Tel : 01 64 28 10 10
MAISONS BABEAU SEGUIN
Agence de Nemours
www.maisons-babeauseguin.com

ST PIERRE LES NEMOURS
Sur un terrain de 505 m²
modèle plain pied MEZIERE de 89 m²
3 chbres, garage (prix modèle de base : 108.700€) chauff. Gaz par radiateurs.
FN, ass. DO, branchements compris.
Prix global indicatif : 201.100€



SOUPPES SUR LOING
Sur un terrain de 1100 m²
modèle SOMMIERE de 106 m²
4 chambres, (prix modèle de base : 118.900 €) chauff. GAZ radiateurs. Carrelage, FN, ass. DO et branchements compris.
Prix global indicatif : 195.900 €



proche **MONTEREAU FAULT YONNE**
Sur un terrain de 450 m²
modèle TILHOMMIERE de 88 m²
3 chambres, prix modèle de base : 112.500 €
chauff. GAZ par radiateurs. Carrelage, FN, ass. DO et branchements compris.
Prix global indicatif : 188.400 €



Babeau Seguin COVEA Caution / 104179258 - SIRET 380 933 564 00029 - Liste des garants en fonction des secteurs - Photos et simulations non contractuelles - Terrains proposés par nos partenaires fonciers / Sous réserve de leurs disponibilités - D'autres projets peuvent vous être proposés

MAISONS
Sésame
Le chef de vos rêves

Tel : 01 64 79 14 14
MAISONS SESAME
Agence de Dammarie les Lys
www.maisons sesame.fr

FONTAINEBLEAU
Sur un terrain de 320 m²
Modèle Citrine de 90 m²
salon-séjour, cuisine, 3 chambres,
SdB, wc, garage
Prix indicatif : 182.356 €



CELY
Sur un terrain de 375 m²
Modèle Atria de 100 m²
Salon-séjour, cuisine,
4 chambres, SdB, wc,
garage selon modèle
Prix : 235.000 €



PERTHES
Sur un terrain de 430 m²
Modèle de 90 m² hab.
Salon-séjour, cuisine,
4 chambres, SdB, 2 wc, garage
Prix : 236.500 €



CHAILLY
Sur un terrain de 220 m²
Modèle de 75 m² hab.
Salon-séjour, cuisine,
3 chambres, SdB, 2 wc,
Prix : 217.500 €



maisons
BABEAU-SEGUIN

Tel : 01 60 58 08 08
MAISONS BABEAU SEGUIN
Agence de Provins
www.maisons-babeauseguin.com

LES MAISONS
MTLF

Tél. : 01 60 02 03 29
MTLF
Agence de pontault combault
www.mtlf.fr

PONTAULT-COMBAULT - résidentiel
Sur terrain de 441 m²
Maison de 101 m² avec
5 chambres, séjour-salon,
pompe à Chaleur, double vitrage
Prix : 418.226 €
photos non contractuelles



CHALIFERT
Sur terrain de 190 m²
Maison de 93 m² avec garage.
4 chambres, séjour-salon,
cuisine, cellier, garage
Prix : 315.186 €
photos non contractuelles



JABLINES - quartier résidentiel
Sur terrain de 2000 m²
Maison de 156 m² avec
4 chambres, séjour-salon,
cuisine ouverte, cellier
Prix : 466.434 €
photos non contractuelles



GRETZ-ARMAINVILLIERS
Sur terrain de 332 m²
Maison de 117 m² avec
5 chambres, séjour-salon,
cuisine, cellier
Prix : 313.194 €
photos non contractuelles



BAZOCHES LES BRAY.....	473 m ² - F. 30 m -	41 000 €
BEAUCHERY ST MARTIN.....	1168 m ² - F. 17,5 m -	65 000 €
CHEVRU.....	2326 m ² -	59 990 €
COURTACON.....	524 m ² - F. 11 m -	60 000 €
COURTACON.....	2154 m ² -	60 000 €
COURTACON.....	1227 m ² -	38 000 €
COURTACON.....	587 m ² -	65 000 €
COURTACON.....	566 m ² - F. 11 m -	70 000 €
GOUAIX.....	610 m ² -	35 000 €
GOUAIX.....	610 m ² -	40 000 €
JUTIGNY.....	661 m ² -	51 000 €
LES MARETS.....	1277 m ² -	48 000 €
MAISON ROUGE.....	401 m ² - F. 15 m -	70 000 €
MOUSSEAUX LES BRAY.....	436 à 445 m ² - F. 13,5 m -	35 200 €
NANGIS.....	430 m ² -	70 000 €
NOYEN.....	650 m ² -	50 000 €
PROVINS.....	519 m ² -	66 000 €
PROVINS.....	3996 m ² -	78 000 €
PROVINS.....	443 m ² -	78 000 €
ST BRICE.....	567 m ² -	57 700 €
ST BRICE.....	700 m ² -	80 000 €
ST BRICE.....	500 m ² - F. 17 m -	68 400 €
SAINTE COLOMBE.....	460 m ² - F. 17 m -	48 000 €
SAINTE COLOMBE.....	800 m ² -	78 500 €
SAINTE COLOMBE.....	570 m ² -	57 500 €
SAVINS.....	630 m ² -	46 000 €
SOISY BOUY.....	660 m ² -	55 000 €
VILLIERS-SAINT-GEORGES.....	688 m ² - F. 29 m -	51 000 €
VILLIERS-SAINT-GEORGES.....	910 m ² - F. 23 m -	39 000 €
VILLIERS-SAINT-GEORGES.....	558 m ² - F. 20 m -	46 000 €
VIMPELLES.....	1200 m ² - F. 19 m -	60 000 €
VOULTRON.....	656 m ² - F. 18,5 m -	68 400 €

Terrains proposés par nos partenaires fonciers / Sous réserve de leurs disponibilités

Melun
01 60 56 56 10

Nemours
01 64 28 10 10

Coulommiers
01 64 04 05 00

Provins
01 60 58 08 08

Auxerre
03 86 46 26 45

Sens
03 86 95 49 58

Ris-Orangis
01 69 25 85 85



Depuis 1932, la signature des maisons Berval s'est affirmée au fil du temps.

Reconnu pour la qualité de ses prestations, Maisons Berval vous fait découvrir une de ses inspirations, imaginée et créée pour vous. L'innovation, le respect des valeurs sociétales et environnementales font de Maisons Berval la référence des constructeurs de maisons individuelles en Ile de France. L'ensemble des maisons Berval est réalisé sur-mesure.

www.maisonsberval.fr

77 SEINE ET MARNE

maisons **BABEAU-SEGUIN**
 Tel : 01 64 04 05 00
MAISONS BABEAU SEGUIN
 Agence de Coulommiers
www.maisons-babeauseguin.com

CHAUMES EN BRIE	378 m ² - F. 11 m - 109 000 €
CHOISY EN BRIE	534 m ² - F. 20 m - 64 000 €
COULOMMIERS	266 m ² - F. 15 m - 90 000 €
CREVECOEUR EN BRIE	525 m ² - F. 14 m - 130 000 €
GUERARD	700 m ² - F. 18 m - 109 000 €
JOUY SUR MORIN	1200 m ² - F. 42 m - 49 500 €
LA FERTE GAUCHER	374 m ² - F. 12 m - 55 000 €
LA FERTE GAUCHER	1002 m ² - F. 28 m - 54 000 €
LA FERTE SOUS JOUARRE	771 m ² - F. 28 m - 75 000 €
MORCEF	500 m ² - F. 15 m - 100 000 €
MOUROUX	1000 m ² - F. 16 m - 110 000 €
NEUFMOUTIERS	400 m ² - F. 14 m - 150 000 €
POMMEUSE	330 m ² - F. 8 m - 88 600 €
POMMEUSE	211 m ² - F. 7 m - 77 600 €
ST MARTIN DES CHAMPS	876 m ² - F. 18 m - 45 000 €
SAINT RÉMY DE LA VANNE	960 m ² - F. 21 m - 69 000 €
SAINT SIMÉON	1343 m ² - F. 30 m - 80 000 €
SAINT SIMÉON	1122 m ² - F. 30 m - 80 000 €
SAINT SIMÉON	1069 m ² - F. 25 m - 80 000 €
ST GERMAIN S/DOUE	400 m ² - F. 23 m - 60 000 €

Terrains proposés par nos partenaires fonciers / Sous réserve de leurs disponibilités

maisons **BABEAU-SEGUIN**
 Tel : 01 60 56 56 10
MAISONS BABEAU SEGUIN
 Agence de Melun
www.maisons-babeauseguin.com

EVRY GREGY SUR YERRES - Idéal sur terrain de 334 m² modèle FOCUS de 85 m² Salon-séjour, 3 chambres, garage Raccordements, assurance D.O inclus. Hors FN
 Prix : 228.400 €



Babeau Seguin COVEA Caution / 104179258 - SIRET 380 933 564 00029 - Liste des garants en fonction des secteurs - Photos et simulations non contractuelles - Terrains proposés par nos partenaires fonciers / Sous réserve de leurs disponibilités - D'autres projets peuvent vous être proposés

maison **LOL**
 Tel : 01 64 13 64 13
MAISONS LOL
 Agence de LIEUSAIN
www.maisonlol.com

VENEUX LES SABLONS 10' de Fontainebleau Sur un terrain viabilisé de 400 m², Modèle ILOLYOU de 98 m², Gd séjour-cuisine, 4 chbres, cellier, garage
 Prix : 245.000 €



MELUN écoles, collèges, lycées, commerces, gare... Sur un terrain viabilisé de 300 m², Modèle LOLISTAR de 102 m², Gde pièce à vivre, 5 chbres,
 Prix : 255.000 €



78 YVELINES

PAVILLON FRANÇAIS
 Tel : 06 60 31 68 54
LE PAVILLON FRANÇAIS
 Agence de VERSAILLES
www.lepavillonfrancais.fr

LE VÉSINET Sur terrain de 970 m² projet de construction de 200 m² prestations et espaces sur mesure, Maison 100% personnalisable aux normes rt 2012 label NF/HQE
 Prix indicatif de 1.690.000 €



VILLEPREUX Sur un terrain de 616 m² projet de construction de 163 m² double séjour, cuisine ouverte, 3 chbres, bureau, 2 SdB, cellier, wc,
 Prix indicatif de 684.500 €



Hors frais de raccordements et de notaire. Selon la disponibilité de nos partenaires fonciers.

MAISONS Sésame
 Tel : 01 34 97 32 29
MAISONS SESAME
 Agence de Mantes la Jolie
www.maisonssesame.fr

AULNAY SUR MAULDRE	600 m ² - 145 000 €
AULNAY SUR MAULDRE	1200 m ² - 162 000 €
BLARU	435 m ² - 63 000 €
BREVAL	300 m ² - 85 000 €
BREVAL	760 m ² - 87 000 €
BOISSY MAUVOISIN	638 m ² - 105 000 €
BOUAFLE	453 m ² - 143 000 €
DAMMARTIN EN SERVE	403 m ² - 88 280 €
ÉPÔNE	400 m ² - 152 000 €
FOLLAINVILLE DENNEMONT	800 m ² - 122 000 €
FONTENAY MAUVOISIN	550 m ² - F. 18 m - 130 000 €
FONTENAY ST PÈRE	525 m ² - 107 000 €
GARGENVILLE	500 m ² - 140 000 €
GOUSSONVILLE	550 m ² - 130 000 €
HOUDAN	325 m ² - 95 000 €
JAMBVILLE	659 m ² - 117 000 €
LES ALLUETS LE ROI	278 m ² - 150 000 €
LIMAY	380 m ² - 110 000 €
LONGNES	500 m ² - 115 000 €
MANTES LA JOLIE	525 m ² - 150 000 €
MANTES LA VILLE	200 m ² - 120 000 €
MÉZY SUR SEINE	600 m ² - 139 000 €
SAILLY	362 m ² - 76 000 €
VAUX SUR SEINE	325 m ² - 139 500 €

Les Maisons Clairval
 TÉL. : 01 69 51 23 23
MAISON CLAIRVAL
 Agence de Villemousson
www.lesmaisonsclairval.com

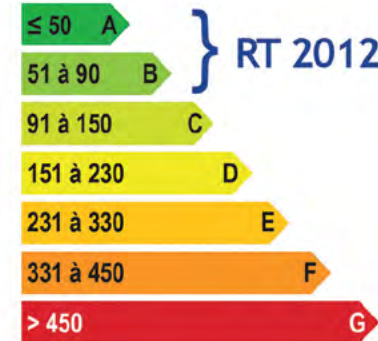
LE PERRAY EN YVELINES Sur un terrain de 395 m² Modèle BOULOGNE de 160 m² Hab. 4 chbres, double séjour, cuisine, bureau, SdB, garage intégré
 Prix indicatif: 350.166 €
 (branchements, frais notaire, DO inclus)



Construire votre maison

Pour une fois, choisissez la facilité...

Proches de vous par notre situation, nous le sommes aussi par le soin que nous mettons à bien vous comprendre, à bien vous conseiller et à bien vous servir.



- ★ Des maisons encore plus accessibles.
- ★ Des maisons encore plus performantes.
- ★ Des financements plus incitatifs.

VAUX LE PENIL
57, route de Chartreyttes
77000 VAUX LE PÉNIL
Tél : 01 60 68 66 66
vaux@maisons-deal.com

RIS ORANGIS
3, avenue de la Libération
91130 RIS ORANGIS
Tél : 01 69 02 00 33
ris@maisons-deal.com

STE GENEVIÈVE DES BOIS
222, route de Corbeil
91700 STE GENEVIÈVE DES BOIS
Tél : 01 69 51 69 08
sgdb@maisons-deal.com

www.maisonsdeal.com

78

YVELINES



Tél : 01 64 13 64 13
MAISONS BARBEY MAILLARD
www.lesmaisonsbm.com

LE PECQ résidentiel
Sur terrain de 463 m²
Modèle Scénio de 159 m²
double séjour, cuisine ouverte,
4 chambres, suite parentale, SdB, wc
toiture végétalisée possible
Prix indicatif de 726.328 €



CIVRY LA FORET
Sur terrain de 1000 m²
au rdc, grand séjour avec bow
window et une suite parentale.
À l'étage, 2 chambres, 1 suite
et une mezzanine
Prix indicatif de 318.542 €



NEAUPHLE LE CHATEAU
commerces et gare rer à 2min à pied
Sur terrain plat de 405 m²
Modèle Vincennes de 135 m²
double séjour, cuisine ouverte,
4 chbres, SdB, wc,
Prix indicatif de 335.031 €



TÉL. : 01 80 28 36 12
BELLES DEMEURES
Agence de Jouars pontchartrain
www.lesmaisonsbellesdemeures.fr

ANDELU	615 m ² - F.20 m - 150 000 €
BAZAINVILLE	650 m ² - F. 20 m - 125 000 €
CORBEIL ESSONNE	1000 m ² - F. 14 m - 160 000 €
GARANCIERES	450 m ² - F. 15 m - 140 000 €
JOUARS PONTCHARTRAIN	228 m ² - F. 11 m - 135 000 €
LES ESSARTS LE ROI	300 m ² - 148 000 €
MAUREPAS	697 m ² - 210 000 €
ORGERUS	801 m ² - F. 20 m - 152 000 €
TACOIGNIERES	745 m ² - F. 24 m - 135 000 €



Tel : 01 64 13 64 13
MAISONS LOL
Agence de LIEUSAIN
www.maisonlol.com

TRIEL SUR SEINE
Sur un terrain de 320 m²
Modèle LOLYSEE de 108 m²
RT 2012, 4 chbres, garage.
Prix : 327.500 €



CONFLANS STE HONORINE
toutes commodités sur place
Sur un terrain de 469 m²
Modèle LOLISTAR de 103 m²
Prix : 345.921 €



FLINT IMMOBILIER
Tel : 01 34 099 100
31, rue de Paris - D 316
95270 CHAUMONTEL

BOIS D'ARCY viabilisé	318 m ² - F. 17 m - 216 000 €
BOIS D'ARCY viabilisé	334 m ² - F. 16 m - 220 000 €
JAMBVILLE viabilisé	663 m ² - F. 19 m - 117 000 €
JAMBVILLE viabilisé	772 m ² - F. 25 m - 118 000 €
JAMBVILLE viabilisé	629 m ² - F. 20 m - 114 000 €
JAMBVILLE viabilisé	615 m ² - F. 19 m - 114 000 €
JAMBVILLE viabilisé	665 m ² - F. 19 m - 116 500 €
JAMBVILLE viabilisé	687 m ² - F. 20 m - 118 500 €



Retrouvez toutes nos annonces, nos conseils,
nos catalogues de modèles...
www.mafuturemaison.fr



Tél. 02 38 39 70 23 / 06 75 29 22 08
BELLES DEMEURES
Agence de Rouvres St Jean
www.lesmaisonsbellesdemeures.fr

ST RÉMY LES CHEVREUSES	400 m ² - F. 12 m - 170 000 €
ST RÉMY LES CHEVREUSES	580 m ² - F. 12 m - 220 000 €



Tél : 01 34 97 32 29
MAISONS SESAME
Agence de Mantes la Jolie
www.maisonssesame.fr

DAMMARTIN EN SERVE
6 terrains de 570 à 780 m²
Modèle Atria de 105 à 115 m²
double séjour, cuisine ouverte,
4 chambres, bureau, SdB, wc
à partir de 290.000 €



MANTES LA VILLE
Sur terrain de 200 m²
Modèle Atria GI de 90 m²
double séjour, cuisine ouverte,
3 ch, SdB, wc, garage intégré.
Prix indicatif de 260.000 €



BREVAL
Sur terrain de 300 m²
Modèle Atria GI de 90 m²
double séjour, cuisine ouverte,
4 chambres, SdB, wc, garage.
Prix indicatif de 220.000 €



VAUX SUR SEINE
Sur terrain viabilisé de 1892 m²
Modèle Atria de 130 m²
double séjour, cuisine ouverte,
4 chbres dont 1 suite parentale, SdB, wc.
Prix indicatif de 360.000 €



Viabilisation & frais de raccordements inclus. Hors frais de notaire Selon la disponibilité de nos partenaires fonciers. Photos non contractuelles

LA ROCHE-SUR-FORON
Sur terrain de 578 m²
projet de construction de 160 m²
prestations et espaces sur mesure,
Maison 100% personnalisable aux
normes rt 2012 label NF/HQE
Prix indicatif de 896.500 €



HOUILLES
Sur un terrain de 578 m²
projet de construction de 165 m²
double séjour, cuisine ouverte,
3 chbres, bureau, 2 SdB, cellier, wc,
Prix indicatif de 846.000 €



Hors frais de raccordements et de notaire. Selon la disponibilité de nos partenaires fonciers.

AUXERRE
Sur un terrain de 835 m²,
modèle FOCUS de 91 m²,
avec 4 chambres, chauff. PAC
ass DO & raccordements compris, hors FN,
Prix : 163.118 €




GURGY
Sur un terrain de 556 m²,
modèle FOCUS de 75 m²
3 chambres, chauff. PAC
ass DO & raccordements compris, hors FN,
Prix : 140.968 €




Photos et simulations non contractuelles - Terrains proposés par nos partenaires fonciers / Sous réserve de leurs disponibilités

STE GENNEVIÈVE DES BOIS
sur terrain de 313 m²
modèle Sapo 3 en R+1 de 105 m²
cellier, cuisine ouverte sur séjour,
4 chambres, garage intégré
Prix indicatif : 306.260 €



ETAMPES
Sur terrain de 312 m²
modèle Hibiscus de 82 m²
cellier, cuisine ouverte sur séjour,
3 chambres, garage intégré
Prix indicatif : 243.750 €



Illustrations non contractuelles

AVRAINVILLE
sur terrain plat viabilisé de 700 m²
Modèle Paquebot de 139 m²
8 pièces : 5 chbres, double séjour,
2 SdB, 2 wc, garage intégré.
Prix : 395.270 €
(branchements, frais notaire, DO inclus)



ARPAJON
Sur terrain bien exposé de 337 m²
Modèle Gribane de 128 m² hab.
6 pièces : séjour double, 4 Chbres,
suite parentale, 2 SdB, garage.
Prix : 358.100 €
(branchements, frais notaire, DO inclus)



BRIIS SOUS FORGE
Sur terrain de 370 m²
Modèle Jonque de 153 m²
6 pièces : séjour double, 4 Chbres,
suite parentale, 2 SdB, garage.
Prix : 377.500 €
(branchements, frais notaire, DO inclus)



89 YONNE

 Retrouvez nos conseils sur le blog
BIEN CONSTRUIRE
www.bienconstruire.net

VILLENEUVE ST SALVES - 15' de Sens
Sur terrain viabilisé de 1100 m²,
modèle SOMMIÈRE de 87,5 m²
3 chbres. avec ou sans garage
RT2012 chauff. PAC par radiateurs.
FN, ass. DO et branchements compris
Prix : 147.353 €



VILLEFARGEAU - 7 km d'Auxerre
Sur terrain viabilisé de 1000 m²,
modèle VERSIÈRE de 93 m²
3 chbres, garage ou s.sol en option.
RT2012 chauff. PAC par radiateurs.
FN, ass. DO et branchements compris
Prix : 145.274 €



Photos et simulations non contractuelles - Terrains proposés par nos partenaires fonciers / Sous réserve de leurs disponibilités

AUXERRE	835 m ² - F. 21 m - 58 550 €
AUXERRE	819 m ² - F. 21 m - 57 330 €
CHARBUY	1055 m ² - F. 25 m - 53 800 €
CHARBUY	1950 m ² - F. 36 m - 64 500 €
GURGY	626 m ² - 47 000 €
LIGNY-LE-CHATTEL	648 m ² - 29 808 €
LINDRY	1120 m ² - F. 33 m - 49 800 €
LINDRY	925 m ² - 32 170 €
LOOZE	919 m ² - 32 170 €
MONTHOLON	2193 m ² - F. 19 m - 37 000 €
VALRAVILLON	996 m ² - 29 000 €

Terrains proposés par nos partenaires fonciers / Sous réserve de leurs disponibilités

SOISY-SUR-SEINE
proche commerces école, gare
Sur terrain de 1700 m²
modèle Longière de 96 m²
Salon-séjour, 3 chambres,
assurance D.O compris. Hors frais de notaire.
Prix : 560.000 €



Babeau Seguin COVEA Caution / 104179258 - SIRET 380 933 564 00029 - Liste des garants en fonction des secteurs - Photos et simulations non contractuelles - Terrains proposés par nos partenaires fonciers / Sous réserve de leurs disponibilités - D'autres projets peuvent vous être proposés

BLENEAU	1800 m ² - F. 46 m - 23 000 €
CHAMPS SUR YONNE	794 m ² - F. 21,69 m - 47 000 €
CHARBUY	1767 m ² - F. 31,5 m - 57 500 €
CHARBUY	1272 m ² - F. 26,5 m - 49 800 €
CHEROY	420 m ² - F. 18 m - 39 000 €
LIGNY LE CHATEL	962 m ² - F. 21,69 m - 34 000 €
MONETEAU	912 m ² - F. 25 m - 49 900 €
PONT SUR YONNE	694 m ² - F. m - 24 500 €
SAINT JULIEN DU SAULT	1343 m ² - F. 20 m - 43 000 €
SERGINES	1125 m ² - F. 21 m - 48 000 €
SERGINES	510 m ² - F. 30 m - 31 000 €
THORIGNY SUR OREUSE	2290 m ² - F. 18 m - 24 500 €
VILLEBOUGIS	1029 m ² - F. 42 m - 40 000 €

Terrains proposés par nos partenaires fonciers / Sous réserve de leurs disponibilités

91 ESSONNE

BREUILLET
sur beau terrain de 400 m²
Maison contemporaine de 126 m² avec
Gd espace séjour et cuisine, cellier,
2 chbres, suite parentale avec Sd'O,
bureau, SDB, dressing
Prix : 324.900 €
(branchements, frais notaire, DO inclus)



BALLANCOURT SUR ESSONNE	Sur un terrain de 310 m ² modèle NOISY de 103 m ² sur VS, 6 pièces, 4 chbres, plancher étage en béton, garage intégré Prix à partir de : 246.300 € Frais Notaire inclus
SAVIGNY SUR ORGE	Sur un terrain de 316 m ² modèle RAMBOUILLET de 85 m ² sur VS, 6 pièces, 4 chbres, plancher étage en béton, garage intégré Prix à partir de : 343.600 € Frais Notaire inclus
SAINTRY SUR SEINE	Sur un terrain de 501 m ² modèle BOISSY de 100 m ² sur VS, 6 pièces, 4 chbres, plancher étage en béton, double garage intégré Prix à partir de : 318.600 € Frais Notaire inclus
BREUILLET	Sur un terrain de 391 m ² modèle CHATELET de 94 m ² sur VS, 6 pièces, 4 chbres, plancher étage en béton, garage intégré Prix à partir de : 268.500 € Frais Notaire inclus

Terrains de nos partenaires fonciers sous réserve de disponibilités. Photos non contractuelles.

ATHIS MONS	460 m ² - F. 19 m - 187000 €
BALLANCOURT SUR ESSONNES	260 m ² - F. 9 m - 127000 €
BALLANCOURT SUR ESSONNES	300 m ² - F. 9,5 m - 129000 €
BREUILLET	280 à 341 m ² - F. 8 m - à partir de 110000 €
BRIIS SOUS FORGES	340 m ² - F. 9,5 m - 90000 €
BRIIS SOUS FORGES	490 m ² - F. 13 m - 149000 €
BRUNOY	379 m ² - F. 14 m - 168700 €
CHILLY MAZARIN	300 m ² - 175000 €
CORBEIL ESSONNES	290 m ² - F. 9 m - 110000 €
DOURDAN	298 m ² - F. 13 m - 114500 €
DRAVEIL	240 à 402 m ² - à partir de 141000 €
ETAMPES	202 m ² - F. 7 m - 85000 €
ETAMPES	282 m ² - F. 9,5 m - 103000 €
ETRECHY	308 m ² - F. 10 m - 128700 €
FONTENAY LE VICOMTE	335 m ² - F. 8 m - 118000 €
FONTENAY LE VICOMTE	452 m ² - F. 15 m - 125000 €
FORGES LES BAINS	307 m ² - F. 11 m - 132000 €
LE VAL SAINT GERMAIN	583 m ² - F. 16 m - 90000 €
LEUDEVILLE	356 m ² - F. 14,5 m - 130000 €
LEUVILLE	178 m ² - F. 9 m - 90000 €
LINAS	415 m ² - F. 10 m - 130000 €
LISSES	453 m ² - F. 15 m - 195000 €
LONGJUMEAU	360 m ² - 164000 €
LONGPONT SUR ORGE	205 m ² - F. 8 m - 143000 €
MARCOUSSIS	620 m ² - F. 10 m - 150000 €
MARCOUSSIS	507 m ² - F. 11 m - 178000 €
MENNECY	292 m ² - F. 9 m - 145000 €
MONTHLERY	853 m ² - F. 18 m - 192000 €
MORANGIS	284 m ² - 135000 €
NAINVILLE LES ROCHES	365 m ² - F. 14 m - 134900 €
ORMOY	360 m ² - 90000 €
ORMOY	418 m ² - F. 17 m - 128000 €
PARAY VIEILLE POSTE	246 m ² - 163000 €
RIS ORANGIS	560 m ² - F. 9 m - 139000 €
RIS ORANGIS	180 m ² - F. 9 m - 110000 €
SAINT GERMAIN LES ARPAJON	320 m ² - F. 9 m - 130000 €
SAINT MAURICE MONTCOURONNES	460 m ² - F. 8 m - 90000 €
SAINTRY SUR SEINE	445 m ² - F. 9 m - 160000 €
VAUGRIGNEUSE	300 m ² - F. 13 m - 125000 €
YERRES	538 m ² - F. 10 m - 220000 €
YERRES	634 m ² - F. 9 m - 205000 €

LES MAISONS BELLES DEMEURES
Belles Demeures
 Tél. : 01 80 28 36 12
 BELLES DEMEURES
 Agence de Jouars pontchartrain
 www.lesmaisonsbellesdemeures.fr

Déal
 Maisons Individuelles
 Tel. 01 60 15 87 17
 MAISONS DÉAL
 Agence de Ste Geneviève des Bois
 www.maisonsdeal.com

ESTOUCHES
 Sur un terrain de 1500 m²
 Modèle MARLY de 88 m²
 sur vide sanitaire, 3 chbres, plancher
 étage en béton, garage intégré
 Prix : 165.833 €

EPINAY SUR ORGE
 Sur un terrain de 224 m²
 Modèle NOISY de 96 m²
 sur vide sanitaire, 4 chbres, plancher
 étage en béton, garage intégré
 Prix : 255.000 €

ARPAJON
 Sur un terrain de 247 m²
 Modèle RAMBOUILLET de 90 m²
 sur vide sanitaire, 3 chbres, plancher
 étage en béton, garage intégré
 Prix : 234.159 €

STE GENEVIEVE DES BOIS
 Sur un terrain de 450 m²
 Modèle ORMESSON de 108 m²
 sur vide sanitaire, 4 chbres, plancher
 étage en béton, garage intégré
 Prix : 389.532 €

Maisons à construire sur terrains de nos partenaires fonciers sous réserve de disponibilités, honoraires d'agence non inclus. Photos non contractuelles.

LES MAISONS BELLES DEMEURES
Belles Demeures
 Tél. 02 38 39 70 23 / 06 75 29 22 08
 BELLES DEMEURES
 Agence de Rouvres St Jean
 www.lesmaisonsbellesdemeures.fr

BOISSY LE CUTTÉ	1300 m ² - F. 20 m - 130 000 €
BOISSY SOUS SAINT YON	410 m ² - F. 15 m - 136 000 €
CHEPTAINVILLE	660 m ² - F. 15 m - 159 000 €
EGLY	300 m ² - F. 10 m - 135 000 €
FONTENAY LES BRIIS	317 m ² - F. 12 m - 126 000 €
LA VILLE DU BOIS	540 m ² - F. 12 m - 199 000 €
LINAS	300 m ² - F. 14 m - 142 000 €
MARCOUSSIS (secteur)	565 m ² - F. 20 m - 185 000 €
MAUCHAMPS	405 m ² - F. 14 m - 149 000 €
MILLY LA FORÊT	500 m ² - F. 21 m - 165 000 €
MONTHLÉRY	660 m ² - F. 20 m - 195 000 €
MORSANG S/ORGE	330 m ² - F. 8,5 m - 149 000 €
OLLAINVILLE	317 m ² - F. 12 m - 164 000 €
ORSAY	260 m ² - F. 10 m - 320 000 €
ST GERMAIN LES ARPAJONS	300 m ² - F. 18 m - 110 000 €

M3M
 Tél. : 01 64 13 64 13
 MAISONS BARBEY MAILLARD
 www.lesmaisonsbm.com

RIS ORANGIS
 Quartier pavillonnaire
 Sur terrain de 226 m²
 maison contemporaine de 95m²
 Très belles prestations.
 Valeur : 304.748 €

BRUNOY cadre privilégié
 Proche centre ville et écoles
 Sur terrain en lotissement de 591 m²
 maison contemporaine de 151 m²
 Valeur : 482.800 €

NAINVILLE LES ROCHES
 proche A6 et gare
 Sur terrain de 1900 m²
 maison de 182 m²
 4 chbres dont 2 suites parentales
 Valeur : 676.500 €

PAVILLON FRANCAIS
 Tel : 01 69 80 86 00
 LE PAVILLON FRANCAIS
 Agence de La Ville du Bois
 www.lepavillonfrancais.fr

STE-GENEVIÈVE-DES-BOIS
 Toutes commodités, école et gare SNCF
 Sur terrain de 510 m²
 projet de construction de 140 m²
 100% personnalisable
 Prix indicatif de 425.000 €

Hors frais de raccordements et de notaire. Selon la disponibilité de nos partenaires fonciers.

Les Maisons Clairval
 Tél. : 01 69 51 23 23
 MAISON CLAIRVAL
 agence de Villemoisson
 www.lesmaisonsclairval.com

ARPAJON	298 m ² - F. 14 m - 121 500 €
ARPAJON	291 m ² - F. 13 m - 121 500 €
AVRAINVILLE	700 m ² - F. 23 m - 184 900 €
BREUILLET	259 m ² - 130 000 €
BREUILLET	160 m ² - F. 9 m - 128 000 €
BRIIS SOUS FORGES	355 à 490 m ² - à partir de 141 500 €
DRAVEIL	783 m ² - F. 10 m - 175 000 €
EGLY	450 m ² - F. 15 m - 146 000 €
FONTENAY LE VICOMTE	250 m ² - F. 12 m - 116 000 €
FONTENAY LE VICOMTE	332 m ² - F. 11 m - 134 000 €
FONTENAY LE VICOMTE	452 m ² - F. 14 m - 125 000 €
LE VAL SAINT-GERMAIN	426 m ² - 100 000 €
MARCOUSSIS	523 m ² - F. 13 m - 168 000 €
MARCOUSSIS	602 m ² - F. 13 m - 175 000 €
MARCOUSSIS	710 m ² - F. 13 m - 184 000 €
MARCOUSSIS	588 m ² - F. 13 m - 172 000 €
NAINVILLE LES ROCHES	371 m ² - F. 13 m - 121 900 €
NAINVILLE LES ROCHES	474 m ² - F. 16 m - 131 900 €
NAINVILLE LES ROCHES	381 m ² - F. 15 m - 126 900 €
ST GERMAIN LES ARPAJONS	381 m ² - 135 000 €
ST GERMAIN LES ARPAJONS	594 m ² - F. 13 m - 164 000 €
ST GERMAIN LES ARPAJONS	417 m ² - F. 14 m - 139 000 €
ST GERMAIN LES ARPAJONS	366 m ² - 135 000 €
ST GERMAIN LES ARPAJONS	650 m ² - F. 17 m - 169 000 €
SERMAISE	628 m ² - 70 000 €
YERRES	538 m ² - F. 12 m - 198 000 €
LE PERRY EN YVELINES (78)	395 m ² - F. 16 m - 152 000 €

maisons BABAU-SEGUIN
 Tel : 01 69 25 85 85
 MAISONS BABAU SEGUIN
 Agence de Ris orangis
 www.maisons-babeauseguin.com

BALLANCOURT	353 m ² - 117 000 €
GOMETZ LE CHATEL	382 m ² - 195 000 €
DOURDAN (10mn)	700 m ² - 62 500 €
LEUVILLE SUR ORGE	229 m ² - 115 000 €
LIMOURS	326 m ² - 147 000 €
LINAS	375 m ² - 129 000 €
LONGPONT SUR ORGE	227 m ² - 145 500 €
MARCOUSSIS	500 m ² - 128 400 €
MOIGNY SUR ECOLE	619 m ² - 115 000 €
MONDEVILLE	401 m ² - 117 000 €
NOZAY	784 m ² - 199 000 €
VAYRES SUR ESSONNE	412 m ² - 89 000 €
VILLEBON SUR YVETTE	372 m ² - 236 000 €

Terrains proposés par nos partenaires fonciers / Sous réserve de leurs disponibilités

Les Maisons Clairval
 Tél. : 02 38 39 70 23
 MAISON CLAIRVAL
 Rouvres-Saint-Jean
 www.lesmaisonsclairval.com

GUILLERVAL
 Sur un terrain de 503 m²
 Construction sur S/Sol total de 115 m²
 4 chbres, séjour, garage intégré
 dallage béton, carrelage, pompe à chaleur,
 Prix indicatif: 280.600 €
 raccordements et frais notaire inclus

LARDY - centre ville proche RER C
 Sur un terrain de 772 m²
 Modèle ADELIN de 96 m² Hab.
 3 chbres, séjour, garage intégré
 Prix indicatif: 321.892 €
 raccordements et frais notaire inclus

SAINT HILAIRE
 Sur un terrain de 2005 m²
 Construction de 115 m²
 sur sous-sol total
 4 chbres, séjour, garage
 Prix indicatif: 330.500 €
 raccordements et frais notaire inclus

Déal
 Maisons Individuelles
 Tel. 01 60 15 87 17
 MAISONS DÉAL
 Agence de Ste Geneviève des Bois
 www.maisonsdeal.com

ARPAJON	247 m ² - 105000 €
ATHIS MONS	410 m ² - 199000 €
BALLANCOURT SUR ESSONNE	250 m ² - 117000 €
CORBEIL ESSONNES	350 m ² - 110000 €
EPINAY SUR ORGE	224 m ² - 199000 €
ESTOUCHES	1500 m ² - 59000 €
ETRECHY	360 m ² - 137900 €
LONGPONT SUR ORGE	325 m ² - 156500 €
MAROLLES EN BEAUCE	800 m ² - 85000 €
STE GENEVIEVE DES BOIS	450 m ² - F. 14m - 260000 €
ST GERMAIN LES ARPAJON	305 m ² - 121000 €
SAINT MICHEL SUR ORGE	230 m ² - 138000 €
VILLEBON SUR YVETTE	330 m ² - 165000 €
WISSOUS	340 m ² - 240000 €

PAVILLON FRANCAIS
 Tel : 01 43 76 30 00
 LE PAVILLON FRANCAIS
 Agence de Maison Alfort
 www.lepavillonfrancais.fr

ANTONY
 Secteur pavillonnaire privilégié
 Sur terrain de 381 m²
 projet de construction de 120 m²
 RT2012, 100% personnalisable
 Prix indicatif de 615.000 €

MA FUTURE MAISON
 Toutes nos annonces
 sur
 www.mafuturemaison.fr

Les Maisons Clairval
 Tél. 01 69 51 23 23
 MAISON CLAIRVAL
 Agence de Villemoisson
 www.lesmaisonsclairval.com

ANTONY
 Sur terrain (lot arrière) de 395 m²
 maison de 102 m²
 offrant de beaux volumes
 Prix : 447.626 €
 hors branchements et frais de notaire

ANTONY proche centre ville
 Sur terrain de 101 m²
 Belles prestations
 Prix : 505.754 €
 hors branchements et frais de notaire

M3M
 Tél. 01 64 13 64 13
 MAISONS BARBEY MAILLARD
 www.lesmaisonsbm.com

BONDY - proche toutes commodités
 Sur terrain de 285 m²
 maison de 87m²
 offrant de beaux volumes avec
 garage intégré
 Prix : 334.000 €

NOISY LE GRAND - toutes commodités
 Sur terrain de 400 m²
 maison avec 4 chambres + garage
 Belles prestations
 Prix : 485.000 €



Très haute efficacité



Rapidité de construction



énergétique



Différentes finitions extérieures: bardage bois, enduit, pierre.



Agences :
77 - La Rochette - 01 64 10 30 80

78 - Coignières - 01 39 38 04 89
91 - Arpajon - 01 69 78 05 87

93 SEINE SAINT DENIS

maison LOL Tel : 01 64 13 64 13
MAISONS LOL
Agence de LIEUSAIN
www.maisonlol.com

NOISY LE GRAND 10' RER
Sur un terrain de 400 m²,
modèle LOLIBELLE de 120 m²
Belle pièce de vie, 4 chambres dont une
suite parentale, chauff. PAC
Prix : 365.000 €

MAISONS Sésame Tel : 01 48 19 23 33
MAISONS SESAME
Agence d'Aulnay sous Bois
www.maisonsesame.fr

COUBRON
proche toutes commodités
Sur un terrain de 208 m²
Modèle Emeraude de 103m²
salon-séjour, cuisine US, bureau
4 chambres, SdB, 2 wc
Prix indicatif : 245.000 €



BONDY proche tous transports
Sur un terrain de 395 m²
Modèle de 140 m²
salon-séjour, cuisine US, bureau
4 chambres, SdB, wc
Prix : 344.000 €



AULNAY SOUS BOIS
proche toutes commodités
Sur un terrain de 236 m²
Modèle Atria de 103 m² hab.
salon-séjour, cuisine US, bureau
4 chambres, SdB, wc
Prix : 280.000 €



LES MAISONS ORCA Tél. : 01 40 96 04 77
MAISONS ORCA
Agence d'Antony
www.maisons-orca.fr

ANTONY Résidentiel
proche tous commerces
Sur terrain de 352 m²
Maison de 108 m² avec garage.
4 chbres, séjour-salon, cuisine, cellier
Prix : 495.541 €



CHÂTENAY-MALABRY
Sur terrain de 367 m²
Maison de 110 m² avec
4 chambres, séjour-salon,
cuisine, cellier
Prix : 554.536 €



ANTONY Résidentiel
proche tous commerces
Sur terrain de 345 m²
Maison de 110 m² avec garage.
4 chbres, séjour-salon, cuisine, cellier
Prix : 664.291 €



photos non contractuelles

94 VAL DE MARNE

LES MAISONS MTLF Tél. : 01 58 43 90 70
MTLF
Agence de Maisons-Alfort
www.mtlf.fr

LIMEIL-BRÉVANNES - ttes commodités
Sur terrain de 400 m²
Maison plain-pied de 95 m² avec.
séjour-salon, cuisine,
3 chambres,
Prix : 345.440 €
photos non contractuelles



VILLECRESNES
Sur terrain de 400 m²
Maison de 95 m²
3 chambres, séjour-salon,
cuisine, garage
Prix : 342.740 €
photos non contractuelles



J.P.L. CONSTRUCTIONS Tel : 01 43 53 01 00
J.P.L. CONSTRUCTIONS
Agence de Saint Maur
www.jpl-constructions.com

CRETEIL
Sur un terrain viabilisé de 400 m²
Modèle Neptune de 120m² hab.
Salon-séjour cuisine, 5 chambres,
2 SdB, garage
Prix indicatif : 660.000 €
Frais de notaire et branchements inclus



VILLIERS SUR MARNE
Sur un terrain viabilisé de 320 m²
Modèle Neptune de 120m² hab.
Salon-séjour cuisine, 5 chambres,
2 SdB, garage
Prix indicatif : 535.000 €
Frais de notaire et branchements inclus



MAISONS Sésame Tel : 01 69 05 14 14
MAISONS SESAME
Agence de Juvisy sur Orge
www.maisonsesame.fr

VILLECRESNES
Sur un terrain de 460 m²
Modèle Améthiste de 123m²
salon-séjour, cuisine US, 4 chambres
dont 1 suite parentale, 2 SdB, 2 wc
garage intégré
Prix indicatif : 345.800 €



VILLECRESNES
Sur un terrain de 460 m²
Modèle Jade de 100 m²
salon-séjour, cuisine US,
4 chambres, SdB, 2 wc, garage
Prix : 329.800 €



Constructions sur mesure en Ile-de-France...

Le respect de la tradition depuis 1993



- Devis et avant projet gratuit
- Entreprise Générale de Bâtiment
- Étude ingénieur béton
- Dommage ouvrage incluse
- Membre F.F.B.

J.P.L. Constructions,
c'est l'assurance d'une construction de qualité, de belles finitions,
d'une livraison rapide, d'un prix compétitif.



77270 VILLEPARISIS
2, rue Maréchal Foch
Tél: 01 64 27 96 81



77700 SERRIS
2 avenue Christian Doppler
Tél: 01 60 42 70 35



94100 SAINT MAUR DES FOSSES
1 av Léopold Sedar Senghor
Tél: 01 43 53 01 00

www.jpl-constructions.com

2, rue Maréchal Foch - 77270 Villeparisis - Tél. 01 64 27 96 81 - siege@jpl-constructions.com

94 VAL DE MARNE



Tel : 01 41 79 03 65
MAISONS SESAME
Agence de Maison Alfort
www.maisonssesame.fr

BOISSY-SAINT-LÉGER
Sur un terrain de 500 m²
Modèle de 100 m²
salon-séjour, cuisine,
4 chambres dont 1 suite parentale,
2 SdB, 2 wc, garage intégré
Prix indicatif : 330.000 €



CHAMPIGNY-SUR-MARNE
Sur un terrain de 250 m²
Modèle Jade de 100 m²
salon-séjour, cuisine US,
4 chambres, SdB, 2 wc, garage
Prix : 355.000 €



ORMESSON-SUR-MARNE
Sur un terrain de 255 m²
Modèle Jade de 90 m²
salon-séjour, cuisine US,
4 chambres, SdB, 2 wc, garage
Prix : 355.000 €



Tel : 01 43 53 01 00
J.P.L. CONSTRUCTIONS
Agence de Saint-Maur
www.jpl-constructions.com

VILLENEUVE LE ROI.....270 m² - 180 000 €
VILLIERS SUR MARNE.....400 m² - 325 500 €
CRETEIL.....400 m² - 420 000 €



Tel : 01 43 76 30 00
LE PAVILLON FRANCAIS
Agence de Maison Alfort
www.lepavillonfrancais.fr

CHAMPIGNY-SUR-MARNE
secteur privilégié
Sur terrain de 294 m²
Projet de construction de 130 m²
RT2012, 100% personnalisable
Prix indicatif de 449.900 €



CHAMPIGNY-SUR-MARNE
Sur terrain de 359 m²
Projet de construction de 140 m²
RT2012, 100% personnalisable
Prix indicatif de 499.000 €



CHAMPIGNY-SUR-MARNE
Sur terrain de 319 m²
Projet de construction de 100 m²
RT2012, 100% personnalisable
Prix indicatif de 420.000 €



Hors frais de raccordements et de notaire. Selon la disponibilité de nos partenaires fonciers.



Tél. : 01 64 13 64 13
MAISONS BARBEY MAILLARD
www.lesmaisonsbm.com

BONNEUIL SUR MARNE
proche écoles, commerces, gare
Sur terrain en lot arrière de 404 m²
Maison de 90 m² avec garage.
Très belles prestations.
Prix : 310.921 €



95 VAL D'OISE



Tel : 01 34 97 32 29
MAISONS SESAME
Agence de Mantes la Jolie
www.maisonssesame.fr

COURDIMANCHE 318 m² - 148 000 €
ERAGNY 379 m² - 178 000 €
JOUY-LE-MOUTIER 485 m² - F. 12 m - 141 000 €
MAGNY EN VEXIN 380 m² - 82 000 €
MAGNY EN VEXIN 672 m² - F. 11 m - 58 000 €
SAINT-CLAIR-SUR-EPTE 930 m² - 79 000 €
VIGNY 710 m² - 108 000 €
VILLERS EN ARTHIES 963 m² - 95 000 €

**MA FUTURE
maison**

Retrouvez toutes nos annonces, nos conseils,
nos catalogues de modèles...
www.mafuturemaison.fr



Tél. : 01 64 13 64 13
MAISONS BARBEY MAILLARD
www.lesmaisonsbm.com

SAINT WITZ - calme et verdoyant
Sur magnifique terrain de 400 m²
projet de construction d'une
maison de 195 m²
prestations haut de gamme
Valeur : 558.800 €



OSNY
Sur beau terrain plat de 341 m²
projet de construction d'une
maison de 113 m² avec 5 chambres.
Valeur : 314.359 €



PONTOISE
Sur terrain de 344 m²
projet de construction d'une
maison de 105 m²
4 chambres 2 SdB, 2wc, garage.
Valeur : 315.293 €



Terrains à bâtir

95 VAL D'OISE

JAMVILLE (78)
Ouest de Cergy Pontoise (95) et Nord de Mantes la Jolie (78)

NOUVEAU RESTE 5 LOTS

11 terrains à bâtir / 582 m² à 772 m²
Prix à partir de 112 500 €*

ARSY (60)
Gare à 4kms à ESTREES SAINT DENIS
Accès N31 et 2 kms de l'A1

TRAVAUX EN COURS RESTE 4 LOTS

10 terrains à bâtir / 503 m² à 594 m²
À partir de 79 500 €*

VIGNY (95)
Proche/Ouest de PONTOISE (95)
Village du Parc Naturel du Vexin

PRET A BATIR / VRD réalisés RESTE 1 LOT

8 terrains à bâtir / 809 m² à 1 375 m²
Prix à partir de 145 000 €*

NERY (60) «Huleux»
Proche Senlis - Autoroute A1

PRET A BATIR / VRD réalisés DEJA 4 LOTS VENDUS

12 terrains à bâtir / 1 057 m² à 1 796 m²
À partir de 109 000 €*

TERRAINS A BATIR :

- GOUVIEUX (60)
3 464 m²350 000 €
- COYE LA FORET (60)
495 m²210 000 €
- COYE LA FORET (60)
526 m²215 000 €
- COYE LA FORET (60)
563 m²216 900 €
- VILLIERS-LE-SEC (95)
350 m²178 500 €
- MORIENVAL (60) viabilisé
576 m²60 000 €

AVRIGNY (60)
Entre Clermont et Compiègne (60) - Accès N31 et D1017

PRET A BATIR / VRD réalisés RESTE 1 LOT

14 terrains à bâtir / 560 m² à 798 m²
À partir de 69 500 €*

PUISEUX LE HAUBERGER (60)
Accès direct N1 (D1001)
10 mn gare de Chambly

- 5000 € AUX 25 PREMIERS ACQUÉREURS

52 lots à bâtir / 475 m² à 825 m²
À partir de 99 500 €*

ESCHES (60)
Proche Chambly

NOUVEAU

22 terrains à bâtir / 601 m² à 885 m²
À partir de 111 000 €*

PONCHON (60)
Proche Noailles - Autoroute A16

PRET A BATIR / VRD réalisés DEJA 17 LOTS VENDUS

33 terrains à bâtir / 627 m² à 1 085 m²
À partir de 63 000 €*

MAISONS Sésame La clef de vos rêves
Tél : 01 34 97 32 29
MAISONS SESAME
Agence de Mantes la Jolie
www.maisonssesame.fr

MAGNY EN VEXIN
Sur terrain de 380 m²
Modèle Jaspe de 105 m²
séjour double, cuisine ouverte,
4 chambres, dont 1 au RdC, 2 SdB
Prix global indicatif de 237.017 €
raccords, viabilisation inclus, hors FN

SAINT-CYR-EN-ARTHIES
Sur terrain de 1200 m²
Modèle Jaspe de 105 m²
séjour double, cuisine ouverte,
4 chambres, dont 1 au RdC, 2 SdB
Prix global indicatif de 290.017 €
frais de raccords, notaire viabilisation inclus

FLINT IMMOBILIER
Tel : 01 34 099 100
31, rue de Paris - D 316
95270 CHAUMONTEL

ST WITZ viabilisé	618 m ² - F. 16,5 m - 195 500 €
ST WITZ viabilisé	527 m ² - F. 15,5 m - 188 500 €
VIGNY viabilisé	809 m ² - F. 26 m - 153 000 €
VILLIERS LE SEC	350 m ² - F. 19,5 m - 178 500 €

MAISON LOL
Tel : 01 64 13 64 13
MAISON LOL
Agence de LIEUSAIN
www.maisonlol.com

SOISOUS MONTMORENCY
proche centre-ville, 5' d'Ermont
Sur terrain de 431 m²
Modèle LOLISTAR de 103 m²
4 chambres, bureau
Prix à partir de 471.451 €

MONTIGNY LES CORMEILLES
à 10' de la gare, proche écoles
Sur terrain plat de 144 m²
Modèle LOLYSEE de 87 m²
3 chambres, SdB, 2 wc
Prix à partir de 301.172€

BESSANCOURT
proche écoles - 5' de la gare
Sur terrain de 367 m²
Modèle LOLYWOOD de 95 m²
4 chambres, garage
Prix à partir de 371.500 €

PONTOISE quartier de l'hermitage
à 15' à pied des écoles
Sur terrain de 323 m²
Modèle LOLIBELLE de 107 m²
4 chambres, SdB, 2 wc
Prix à partir de 393.806 €

PAVILLON FRANÇAIS
Tel : 01 39 91 55 00
LE PAVILLON FRANÇAIS
Agence de Baillet en France
www.lepavillonfrancais.fr

PRESLES
à 5' de L'Isle-Adam
Sur terrain de 632 m²
Projet de construction de 135 m²
R+combles 100% personnalisable
Prix indicatif de 430.000 €

BUTRY-SUR-OISE
Sur terrain de 350 m²
Projet de construction de 115 m²
R+combles 100% personnalisable
Prix indicatif de 385.000 €

BESSANCOURT
Sur terrain de 150 m²
Projet de construction de 120 m²
RT 2012, 100% personnalisable
Prix indicatif de 380.000 €

DEUIL-LA-BARRE
Sur terrain de 840 m²
exemple de construction de 180 m²
double séjour, cuisine,
bureau, 4 chambres
Prix indicatif de 615.000 €

Photos non contractuelles

Retrouvez nos conseils sur le blog
BIEN CONSTRUIRE
www.bienconstruire.net

MAISONS Sésame La clef de vos rêves
Tel : 01 30 11 90 48
MAISONS SESAME
Agence de Moisselles
www.maisonssesame.fr

GROSLAY quartier recherché
Sur terrain de 525 m²
Modèle Emeraude de 102 m²
séjour double, cuisine ouverte,
4 chambres, SdB + WC
Prix global indicatif de 379.000 €
Hors frais de raccords et de notaire

BEAUCHAMP proche centre & gare
Sur terrain de 385 m²
Modèle RT 2012 de 118 m²
Séjour double, cuisine ouverte,
4 chambres, SdB, wc.
Prix global indicatif de 391.000€
frais de raccords, notaire viabilisation inclus

SAINT LEU LA FORET
Sur terrain de 420 m²
Modèle Jaspe de 90 m²
Séjour double, cuisine ouverte,
3 chambres, SdB, wc.
Prix global indicatif de 329.800€
frais de raccords, notaire viabilisation inclus

FREPILLON proche centre & gare
Sur terrain de 470 m²
Modèle Citrine de 90 m² - Séjour double,
cuisine ouverte, 3 chambres, SdB, wc.
Prix global indicatif de 334.000€
frais de raccords, notaire viabilisation inclus

* Frais d'agence inclus - Prix net, hors frais notariés, d'enregistrement et de publicité foncière.

OFFRES D'EMPLOI



La clef de vos rêves

Maisons Sésame recrute Commercial(e) (H/F) maisons individuelles

Dans le cadre de son développement, COFIDIM, un des premiers groupes de construction de maisons individuelles en Ile de France, certifié NF, recrute pour sa marque **Maisons Sésame**

2 commerciaux (H/F) statut salarié - CDI - 45/100 k€/an pour ses points de vente de **Coignières (78)** et **Aulnay (93)**.

Votre mission :

- Créer et vendre des maisons pour vos clients tout en les accompagnants dans toutes les étapes de leur projet de construction
- Recherche foncière, financement...
- Développer votre réseau d'apporteur d'affaires

Votre mission :

Vendeur aguerri, Motivé, ambitieux, autonome et doté d'un excellent sens relationnel. Vous justifiez d'une solide expérience dans le domaine de la vente aux particuliers. Votre expérience réussie dans le secteur de la construction de maisons individuelles ou en agence immobilière serait un plus !

Nous mettons à votre disposition un soutien publicitaire important, un outil informatique, un réel encadrement et un environnement dynamique.

Rémunération motivante : Fixe + Variable + Prime + tickets restaurant + CE
Expérience : maisons individuelles ou agences immobilières 1 an (souhaité)

www.maisonsseesame.fr/recrutement.php



Maisons Berval recrute commerciaux en Ile-de-France profil (H/F)

Notre société, dynamique et en plein essor, marque incontournable de la construction de maisons individuelles en Ile de France, s'articule autour d'un réel esprit d'équipe et de prises de décisions collectives.

L'enseigne base notamment son succès sur une innovation produits permanente et une expérience de construction de qualité, pour que le plaisir de nos clients soit total.

Nous détenons actuellement 7 points de vente, implantés sur toute l'Ile de France.

Dans le cadre de notre développement, nous recherchons des **commerciaux**, pour compléter les effectifs de nos différents points de vente.

Vous avez travaillé dans le secteur de l'immobilier, neuf ou ancien, vous êtes doté(e) d'une aisance relationnelle, de dynamisme, vous avez le sens du service client, vous êtes rigoureux(se) et organisé(e), bonne humeur est votre deuxième prénom, nous vous proposons de nous rejoindre.

Postulez dès maintenant : contact@maisonsberval.fr



Constructeur de maisons individuelles

Dans le cadre de son développement en Ile-de-France

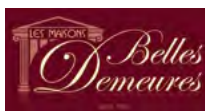
Recherche COMMERCIAUX H/F

pour ses agences de Saint-Maur & Serris

Débutant(e)s accepté(e)s, formation assurée

Rémunération motivante

Téléphoner pour rendez-vous : 01 43 53 01 00



CONSTRUCTEUR DE MAISONS SUR MESURE EN ILE-DE-FRANCE

Dans le cadre de son développement, **Belles Demeures recherche commercial(e)**

pour son agence de Jouars Pontchartrain (78)

Prendre contact avec J. Messina

belles.demeures@sfr.fr - Tél. 01 80 28 36 12



Constructeur de maison sur mesure

Recherche Agents Commerciaux pour son agence de Port Marly (78)

Première expérience souhaitée, projets sur mesure et projets de maisons d'architecte. Très motivant et forte rémunération.

Pour toute candidature ou toute demande d'information, **veuillez joindre Catherine au 06 87 50 80 40**

Depuis 1982 maisons BABEAU-SEGUIN

RECRUTE POUR SES AGENCES DE RIS-ORANGIS (91) et SENS (89)

Attaché commercial H / F

Pour rejoindre une équipe dynamique en pleine expansion

Envoyez CV + lettre de motivation manuscrite
80, rue du Général de Gaulle - 77000 MELUN
M. Weber : 06 73 37 01 08

L'EXIGENCE

A UN PRIX : LE VÔTRE

Faire construire sa maison avec **Maisons Pierre**, c'est choisir le meilleur rapport qualité-prix.

PLUS DE 70 MODÈLES
À PARTIR DE
79 900 €⁽¹⁾

CONSTRUCTEUR DE MAISONS INDIVIDUELLES DEPUIS 1984

UNE RÉALISATION SOIGNÉE

- | Vide sanitaire accessible
- | Isolation thermo-acoustique
- | Corniches de finition
- | Salles de bains équipées

UNE LARGE CHOIX DE PERSONNALISATIONS

- | Choix des couleurs de façade
- | Choix des menuiseries
- | Choix des fermetures
- | Choix des revêtements de sols

L'INNOVATION AU SERVICE DE VOTRE CONFORT

- | Alarme et télésurveillance
- | Gestionnaire d'énergie
- | Chauffage intelligent
- | Box domotique

UN SERVICE «TOUT COMPRIS»

- | Accompagnement de A à Z
- | Garanties & assurances incluses
- | Suivi de chantier
- | SAV pendant 10 ans



DEVENIR PROPRIÉTAIRE C'EST ENCORE POSSIBLE⁽²⁾

0 800 638 638 Service & appel gratuits

maisons-pierre.com



MAISONS PIERRE

La qualité de vie, ça se construit

(1) Prix indicatif de 79 900 € TTC au 1er février 2020 pour la construction d'une maison individuelle de plain-pied de la marque Maisons Pierre, gamme Homme chrysalide, modèle Argus de 3 pièces dont 1 chambre, d'une surface habitable de 56 m². Prix hors terrain, hors raccordements aux réseaux publics, hors branchements, hors frais d'adaptation, hors frais de notaire, hors options et hors frais annexes. Garanties et assurances obligatoires incluses. Visuels non contractuels. (2) Grâce au PTZ (prêt à taux zéro), vous pouvez financer jusqu'à 40 % du prix d'achat de votre résidence principale (sous conditions d'éligibilité). Aujourd'hui, le montant alloué pour ce prêt peut atteindre 138 000 euros. Et il est possible de différer le remboursement de 5 à 15 ans. Ce dispositif a été reconduit jusqu'en 2021.

Le PAVILLON FRANÇAIS



Créateur de projets

Le Pavillon Français vous assure un accompagnement **personnalisé** tout au long de votre projet pour une maison **100% unique** et à la hauteur de vos envies.

Rendez-vous sur notre site pour découvrir nos réalisations et nos idées de projets pour votre future maison ...

www.lepavillonfrancais.fr

contact@lepavillonfrancais.fr

01 82 77 00 91



Notre présence en Île de France

SCANNEZ !

